

ПОЯСНИТЕЛЬНАЯ ЗАПИСКА
к проекту формирования границ городского округа и
городской черты МО города-курорта Кисловодска

Ставрополь 2017

Содержание

1. Термины и определения	3
2. Общие сведения о городе-курорте Кисловодске	4
3. Историческая справка	5
4. Проектная городская черта	8

1. Термины и определения

Городская черта — внешняя граница города, определяющая его территорию и отделяющая городские земли от других категорий земель.

Генеральный план — важнейшая составляющая часть проекта, содержащая комплексное решение вопросов планировки, застройки, реконструкции, благоустройства и иных видов градостроительного освоения территорий.

Функционально–планировочные образования — территории жилого, общественно–делового, производственного, в том числе промышленного, рекреационного назначения, в пределах которых в соответствии с региональными нормативами формируются системы объектов транспортного обслуживания, инженерного обеспечения, социальной инфраструктуры, территорий общего пользования, необходимых для организации комплексного жизнеобеспечения и обслуживания территорий таких функционально–планировочных образований и связанного с ними населения.

Территориальные зоны — жилые, общественно–деловые, производственные, в том числе промышленные, зоны, зоны рекреационного назначения, зоны особо охраняемых природных территорий, зоны специального назначения и иные зоны, границы которых определяются правилами землепользования и застройки в границах функционально–планировочных образований, линейных объектов, особо охраняемых природных территорий, природных и озелененных территорий, территорий объектов культурного наследия, территорий объектов капитального строительства федерального, регионального значения и для которых правилами землепользования и застройки устанавливаются градостроительные регламенты и (или) ограничения использования земельных участков и объектов капитального строительства.

Архитектурно-планировочная структура территории — это совокупность функционально и эстетически (композиционно) обоснованных,

пространственно-соориентированных связей и узлов, обеспечивающая максимально возможную комфортность урбанизированной территории в части её эстетической привлекательности, эффективности функционирования, оптимальной взаимодоступности мест проживания, приложения труда, обслуживания и рекреации.

2. Общие сведения о городе-курорте Кисловодске

Городской округ город-курорт Кисловодск является крупнейшим по числу здравниц бальнеологическим городом-курортом в России.

Кисловодск расположен на юге Ставропольского края, практически на границе с Карачаево-Черкессией и Кабардино-Балкарией, в 65 км от горы Эльбрус, в живописной долине, образованной ущельями двух сливающихся рек — Ольховки и Березовки, впадающих в реку Подкумок.

Город расположен в эколого-курортном регионе Кавказские Минеральные Воды, в 234 км от г. Ставрополя, в северных предгорьях Большого Кавказа на высоте 800—1069 м над уровнем моря. Кисловодск расположен на слабо наклонённом горном плато, в 43 км от Главного Кавказского хребта, на высоте 817 -1062 м над уровнем моря, в долине реки Подкумок и её притоков рек Ольховки и Берёзовки.

Координаты центральной части города - 43° 54' северной широты и 42°42' восточной долготы.

Кисловодск окружен Джинальским и Боргустанским хребтами

Территорию городского округа Кисловодск составляют земли города и прилегающие земли, в том числе территории поселков Аликоновка, Белореченский, Зеленогорский, Индустрия, Луначарского, Нарзанный, Новокисловодский.

27 марта 1992 года подписан Указ Президента РФ "Об особо охраняемом эколого-курортном регионе Российской Федерации - Кавказских

Минеральных Водах", который сыграл решающую роль в сохранении федерального курорта.

В Генеральном плане содержится информация о площади города-курорта Кисловодска и составляет она 10749 Га.

3. Историческая справка

Кисловодские целебные источники в живописных долинах горных ручьев Ольховка, Березовка и Аликоновка были известны с незапамятных времен и глубоко почитаемы у горцев. Древние народы называли их «Аче - су» - «Кислая вода», а кабардинцы величали «Нарстанэ» - напиток нартов, легендарного народа великанов.

Вот откуда современные названия - «Кисловодск», «Нарзан». В 1793 году П. С. Паллас провел обстоятельное изучение источника кислой воды, сделал научное описание нарзана, предсказав ему большое будущее. История прославленного города - курорта Кисловодск начинается в 1803-м году, когда царь Александр I издал рескрипт о строительстве новой военной крепости при Кислых колодцах.

13 июня начинается ее сооружение под руководством военного инженера генерал - майора Брюзгина силами солдат 16-го егерского полка из соседней Константиногорской крепости.

Местом возведения укрепления стал гористый водораздел с обрывистыми склонами горных ручьев Ольховка (Козада, изд.) и Березовка, на расстоянии пушечного выстрела от источника нарзана. Уже через пять месяцев земляные работы были завершены.

Рядом с крепостью, на склонах одиноко стоящей горки, именуемой ныне Солдатской, стали строить неказистые домики - турлучные, саманные, крытые камышом или соломой, часто на две-три семьи. Так возникло небольшое поселение - Солдатская слобода.

К лету на площадке у колодца нарзана собирались всевозможные дорожные экипажи: простенькие повозки, большие рыдваны, дорогие

карыеты, которые привозили посетителей Вод. Они располагались тут же, образуя нечто вроде палаточного городка. Дымились костры, на которых готовилась пища.

Неподалеку, в земле, вырывалось множество ям, куда и погружали свои тела жаждущие исцеления. Купались в нарзане два - три раза в день, сильно увлекались питьем, зачастую выпивали по 5-8 стаканов за один прием с промежутками для отдыха и «действия вод».

В 1812 году была построена простая купальня на три ванны. Нарзан туда подавался по деревянным трубам. Минеральную воду подогревали в огромных самоварах, внутри которых располагалась металлическая печь, которую топили дровами.

В 1820 году в Кисловодской крепости жил поэт А. С. Пушкин. На Кислые Воды он приехал 26 июля вместе с семьей генерала Н. Н. Раевского. На территории крепости в одном из обер-офицерских домов и поселились путешественники.

В 1823 году по проекту братьев Бернардацци близ источника нарзана возводится ресторация, то есть гостиница с ресторанным залом. На этом месте в курортном парке в 1948 году была устроена Лермонтовская площадка.

Одновременно с ресторацией около колодца появляется еще одно творение архитекторов — дом помещика Л. Ф. Реброва, одного из первых поселенцев Кисловодска. Между тем солдатская слобода к югу от крепости продолжала расти, застраиваться новыми домами. Здесь была поселена «женатая рота» третьего батальона Тенгинского полка.

В 1825 году неподалеку от минерального источника основана станица Кисловодская, у места впадения речек Березовая и Белая в реку Подкумок. Ее первыми жителями стали 100 казачьих семей. Глинобитные и саманные домики, выбеленные известью, радовали глаз приезжавших. Занимаясь земледелием и скотоводством, казаки снабжали продовольствием слободу и посетителей Вод.

Летом 1829 года Пушкин предпринял вторую поездку на Кавказ. На этот раз, приехав в Кисловодск, он поселился в доме Реброва, который известен благодаря еще одному знаменитому постояльцу. В 1837 году в нем жил поэт М. Ю. Лермонтов. Дом настолько ему понравился, что он заселил его литературными персонажами романа «Герой нашего времени».

В середине XIX века Кисловодская крепость нуждалась в основательной реконструкции. Перестройкой занялся архитектор Кавказских Минеральных Вод С. И. Уптон. Это далеко не единственная и даже не самая главная заслуга академика архитектуры. Среди прочих кисловодских строений Уптона следует назвать Нарзанную галерею.

Огромное каменное здание возводилось в течение десяти лет - с 1848 по 1858 год. Построенная в стиле готического романтизма, с характерными шпилям и стрельчатыми проемами бокового фасада, галерея стала яркой достопримечательностью курорта.

Когда закончилась Кавказская война, в 1860-е годы, крепость упразднили и поселение вблизи источника нарзана зажило мирной курортной жизнью. В 1903 году Кисловодская слобода получила статус города. Он ничем не отличался от других провинциальных городов того времени, кроме источника нарзана, который и привлекал приезжих.

В марте 1920 года после установления Советской власти началось плановое восстановление и развитие Кисловодска. Декрет правительства от 12 октября 1922 года определил территорию замкнутого курортного города, прообраз будущей курортной зоны.

Вновь заработали Главные Нарзанные ванны, а в бывших особняках открылись первые советские санатории. 30-е годы XX века стали временем бурного развития санаторной базы и курортного сервиса Кисловодска. С первых дней Великой Отечественной войны город - курорт превратился в город-госпиталь.

Около 600 тысяч раненых красноармейцев получили лечение и вернулись в строй благодаря кисловодским медикам. За это город был

награжден орденом Отечественной войны I степени. После войны разворачивается грандиозная работа по восстановлению и дальнейшему развитию лечебной базы курорта. Строятся санатории, ведутся работы по благоустройству города.

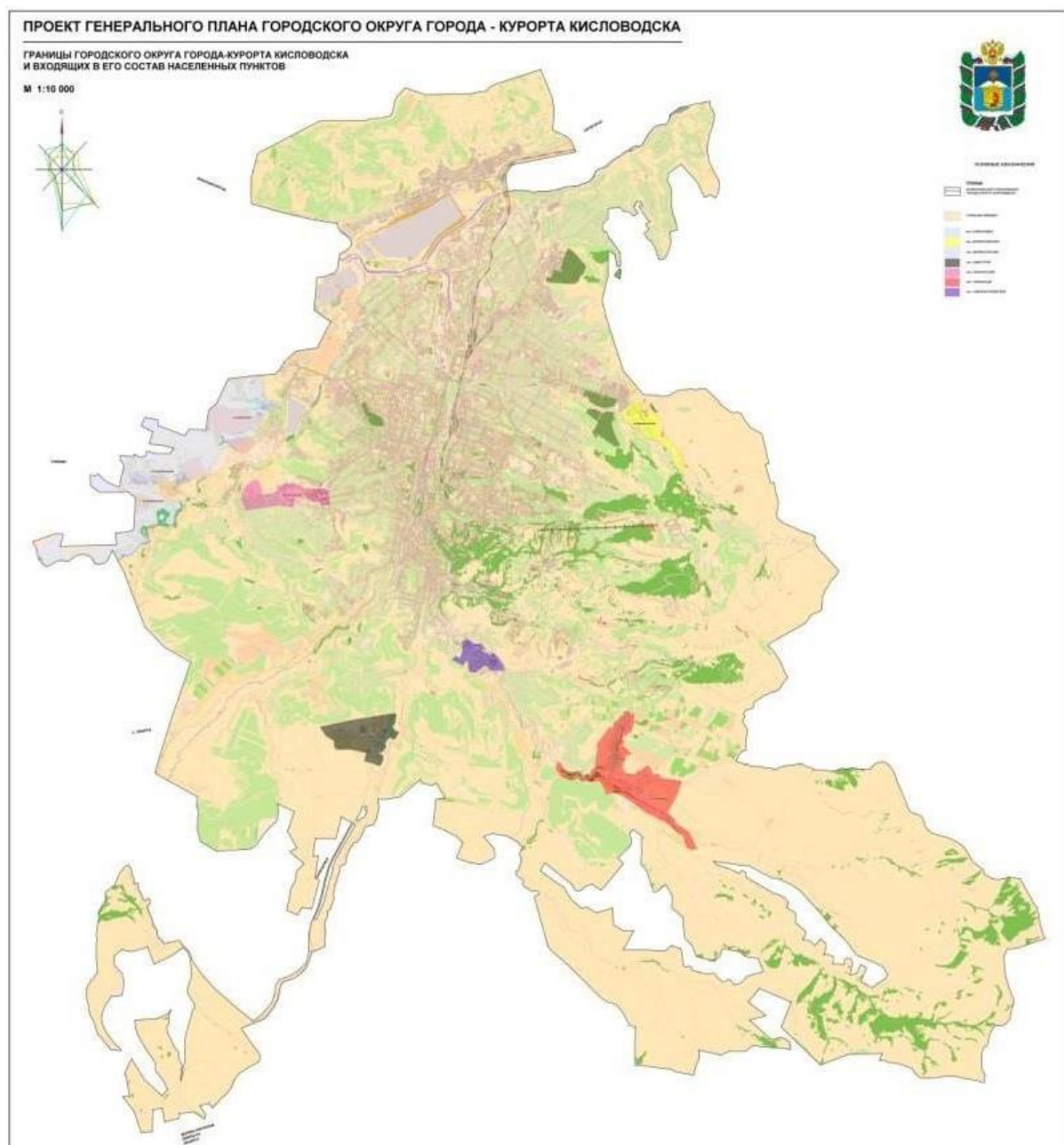
60-е годы XX века были ознаменованы значительными событиями в культурной жизни: открывается музей художника Н. А. Ярошенко, создается народный краеведческий музей, появляется музей музыкальной и театральной культуры.

70-е годы и начало 80-х годов XX века можно с полным правом назвать периодом расцвета Всесоюзной здравницы, здесь действовало 39 санаториев и пансионатов, город мог одновременно принять 360 тысяч отдыхающих, а в год здесь поправляли здоровье более одного миллиона человек. Пережив все трудности реформ 90-х годов, Кисловодск вновь начинает обретать мировую известность и славу.

4. Проектная городская черта

Генеральный план городского округа города-курорта Кисловодска утвержден решением Думы города-курорта Кисловодска от 12 сентября 2013 г. № 121-413 «Об утверждении Генерального плана городского округа города-курорта Кисловодска».

Рисунок 1 – Проект Генерального плана городского округа города-курорта Кисловодска.

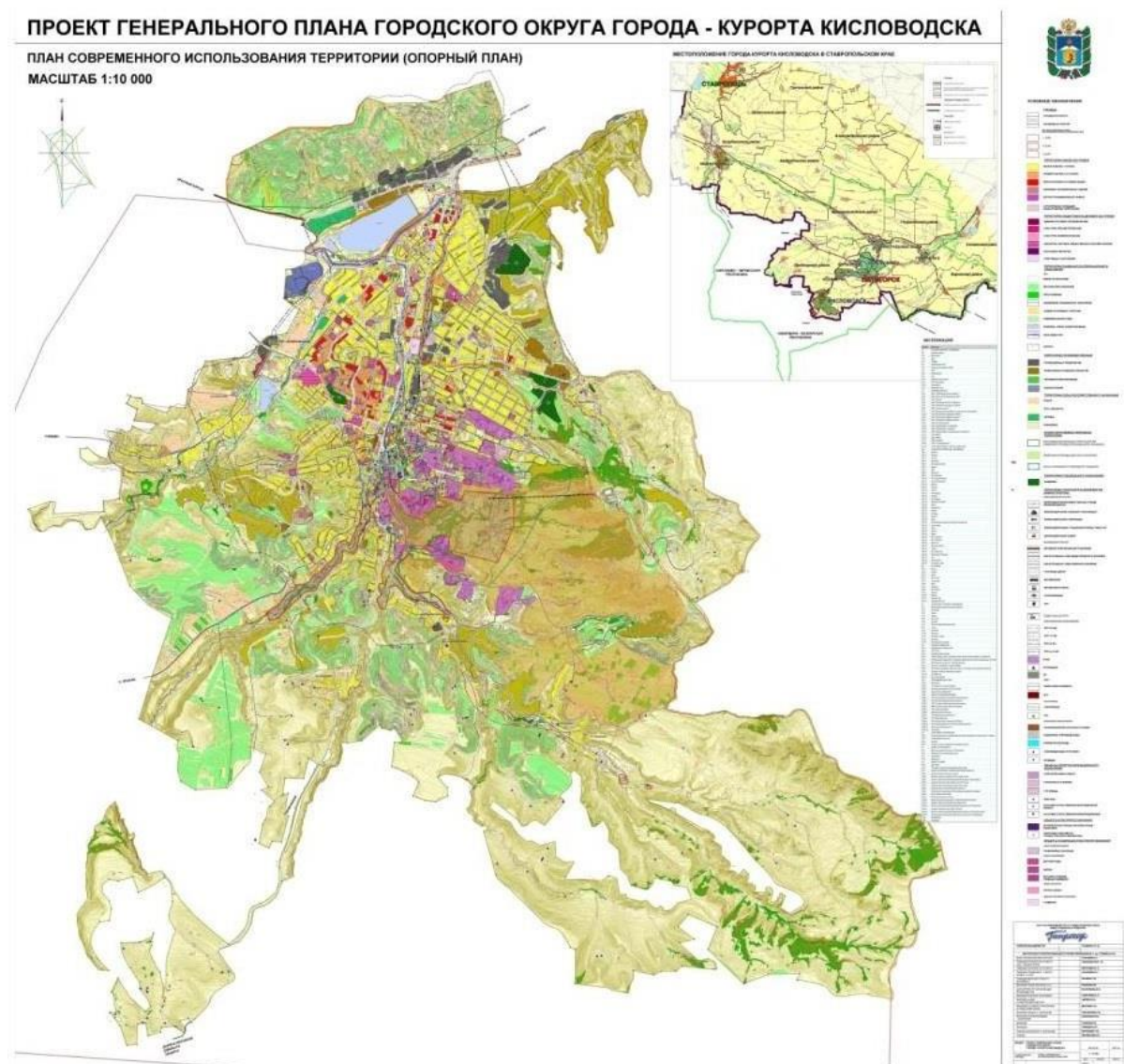


В генеральном плане Кисловодска выделяются территориальные резервы по каждой функционально-планировочной зоне: курортной, селитебной, промышленно-складской.

Анализ реализации проектных предложений по развитию селитебной зоны города показал, что многие территории, предназначенные для капитального строительства, минуя рекомендации генплана, заняты частной

одноэтажной жилой застройкой с весьма низким уровнем инженерно-коммунального оснащения.

Рисунок 2 – Проект городской черты, План современного использования территории.



Таким образом, часть резервных территорий утрачена, и в новом генплане необходимо разработать инвестиционно-экономическую

концепцию развития города, предполагающую социальную и архитектурно-планировочную реабилитацию этих районов планировочной застройки.

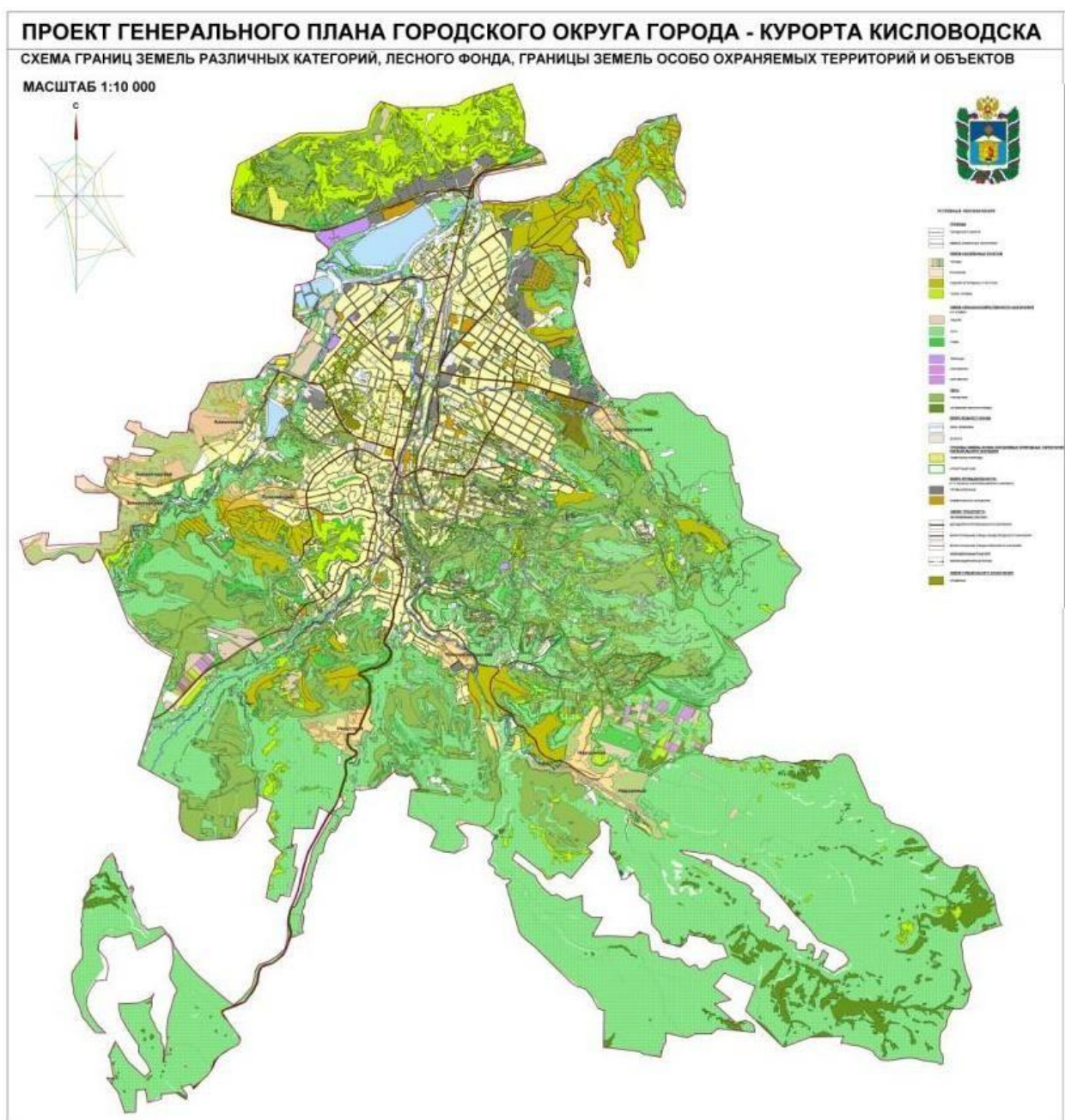
Несмотря на рекомендации предыдущего генплана, преодолеть чрезполостное размещение промышленности не удалось, ряд промышленных предприятий остается в массиве жилой застройки. К ним относятся предприятия легкой промышленности: швейной, обувной, трикотажной, а также производство сувенирных изделий.

В городе при неблагоприятных для рассеивания примесей метеорологических условиях создаются проблемные зоны загрязнения воздушного бассейна, где объемы выброса вредных веществ превышают нормативы. Наиболее крупные зоны загрязнения (SO_2 , NO_2 , CO) локализуются в Северо-восточной части города. Большая зона загрязнения за счет автомобильных выбросов, ТЭЦ и более чем 100 котельных образуется в исторической части города.

Территория города, его жилая общественная и курортно-рекреационная застройка загрязнена за счет низкого уровня санитарно-гигиенического содержания индивидуального фонда, отсутствия канализации, неэффективного сбора и утилизации мусора, содержания скота в черте города. Индивидуальный жилой фонд прилегающих поселков, в поймах рек Ольховки, Березовки, Кабардинки, Аликоновки, находится в особенно неблагоприятных в коммунальном отношении, неприемлемых для курорта условиях.

Предусмотренный предыдущим генеральным планом поэтапный вывод всех промышленных и коммунально-бытовых предприятий, расположенных во 2-ой зоне округа санитарной охраны курорта, в настоящее время не осуществляется и остается как мероприятие на перспективу.

Рисунок 3 – Схема границ земель различных категорий, лесного фонда, границы земель особо охраняемых территорий и объектов



Проектируемая ранее в генплане дифференциация уличной дорожной сети не достигла своей цели. В условиях непредсказуемо высокой автомобилизации и насыщения города низкотехническим автопарком создаются условия для частых и долговременных пробок, особенно в центре (в районе почты, в первую очередь, на проспекте Победы, проспекте Мира и пр.).

Предлагаемое раннее зонирование застройки не осуществляется, многочисленные территории и участки детских учреждений, курортных и лечебных учреждений выходят на магистрали с оживленным автомобильным движением.

Кроме того, в городе не реализуется административно-планировочная организация территории, приспособленная к пользованию маломобильным контингентом населения.

Благоустройство берегов р. Подкумок, Березовая, Ольховка, Аlikоновка, Белая, с организацией водоохранного озеленения шириной от 15 до 50 м выполнено не в полной мере. Предусмотренный вынос частных домовладений, использование для озеленения части территорий прилегающих промышленных и коммунально-складских объектов был осуществлен частично.

Ликвидация тепличных комбинатов, с последующей реабилитацией загрязненных, весьма обширных территорий, отнесенных к первоочередным мероприятиям, не производится.

Рекомендации по ограничению выделения садово-огородных участков не выполнены, мало того, их площади, стихийно и хаотично застроенные, увеличились и превратились в новую острую проблему, решать которую придется в новом генплане.

Площадь зеленых насаждений санитарно-защитного назначения, согласно Генеральному плану, не увеличивается. Берегоукрепительные меры, устройство набережных и утраченных дамб, рекультивация нарушенных территорий, весь комплекс инженерного и архитектурного благоустройства, осуществляется в незначительных объемах и на недостаточно высоком архитектурно-пространственном уровне организации.

Таблица 1 - Описание проектных решений утвержденного Генерального плана города-курорта Кисловодска.

№№ п/п	Проектные решения
1	В пределах расчетного срока новое жилищное строительство намечалось в объеме около 395 - 400 тыс. кв.м общей площади в основном на реконструируемых территориях
2	Новое многоэтажное (от 6 эт. и выше до 16 эт.) жилищное строительство на свободных северо-западных территориях и, частично на территориях сложившейся частной малоэтажной застройки, запроектирован по принципу микрорайонов, объединенных в городской район.
3	Южный городской район, запроектированный как жилой район со смешанной по этажности застройкой, с большим процентом коттеджной застройки, включает обширные природные территории, раскрытые на юго-запад.
4	Северо-восточный и восточный жилые районы города, расположенные вдоль основной планировочной оси, и граничащие на юге с курортной зоной города, согласно генплану запроектированы как микрорайоны 4-5 этажной и малоэтажной реконструируемой застройки.
<i>Курортно-санаторная зона</i>	
5	В пределах расчетного срока в границах округа санитарной охраны курорта предусмотрено (вторая зона) расширение районов курортно-санаторной застройки в южной и западной части города.
<i>Территории промышленных и коммунально-складских предприятий</i>	
6	В генеральном плане предусматривалось в основном сохранить территории за существующими промышленными и коммунально-складскими предприятиями.
<i>Территории и отдельные объекты историко-культурного наследия города</i>	
7	В генплане выявлены объекты и предложена система туристических маршрутов, охватывающих около ста памятников культуры, архитектуры, истории, археологии и уникальной природы.
<i>Территории сельскохозяйственных предприятий и частичного земледелия</i>	
8	По генплану территории северных теплиц рекомендованы к реконструкции и частичному выносу за пределы селитебной зоны. Территории садово-огороднических хозяйств рекомендованы к реконструкции и сокращению по площади.

Для развития планировочной и пространственно-композиционной структуры городской территории города-курорта Кисловодска была разработана и представлена Концепции развития Кисловодска до 2030 года, разработанной в рамках реализации поручений Президента РФ. Все планы развития города должны строиться в долгосрочной перспективе, это открывает возможности реализации стратегических задач. В Концепции развития содержатся ключевые направления, предлагаемые для развития города. Это и увеличение его территории, и населения, кратное увеличение

числа мест размещения в санаторно-курортном комплексе, рост потока ежегодно прибывающих туристов. Площадь городского округа предполагается нарастить с нынешних 10749 га до 17300 га. Застройка городской черты предполагает увеличение емкости курортной зоны за счет вынесения жилья в новый, загородный микрорайон.

В северо-восточном районе города-курорта Кисловодска предполагается выделить новые территории для размещения земель под кладбища.

На сегодняшний день граница городской черты городского округа города-курорта Кисловодска, не установлена и не определена на местности. Имеющиеся сведения, содержащиеся в материалах действующего Генерального плана, были использованы в ходе полевых и камеральных работ по установлению границ города-курорта Кисловодска. В результате данной работы были выявлены противоречия с действующим федеральным земельным законодательством и законодательством о государственном кадастре недвижимости.

Часть городской черты проходит по сформированным земельным участкам, что в свою очередь не позволит провести государственный кадастровый учет. Корректировка Генерального плана городского округа города-курорта Кисловодск как документа, направленного на оптимизацию пространственной среды города, а в дальнейшем, и всего комплекта необходимой градостроительной документации, является значительным фактором в формировании положительного имиджа города-курорта Кисловодск как открытого современного города.

Корректировка Генерального плана городского округа города-курорта Кисловодска должна осуществляться в планируемых границах муниципального образования, которые в ближайшее время планируются к постановке на кадастровый учет. При проведении полевых работ было выявлено несоответствие кадастрового деления и городской черты. Данное несоответствие можно решить следующим образом. Технические неточности

при установлении кадастрового деления и координат городской черты отраженной в материалах действующего Генерального плана можно устранить за счет земельных участков сформированных и поставленных на кадастровый учет, но частично располагающихся на территории города-курорта Кисловодска, а также границы кадастровых кварталов, которые пересекают административную границу Кисловодска.

Схема расположения границ МО города-курорта Кисловодска согласно утвержденного Генплана и проектируемых границ, а также частей прилегающих муниципальных образований



Условные обозначения:

- проектируемые границы МО города-курорта Кисловодска
- границы МО города-курорта Кисловодска, согласно утвержденного Генплана
- территории МО Подкумского сельсовета, отходящие к территории города-курорта Кисловодска согласно нпроектируемых границ и ранее не входивших в его границы по Генплану
- территории МО Подкумского сельсовета, ранее входившие в границы МО города - курорта Кисловодска по Генплану, но исключенные из проектируемых границ города - курорта
- территории МО Подкумского сельсовета, ранее не входивших в границы МО города - курорта Кисловодска по Генплану, и не входивших согласно проектируемых границ
- территории МО Ессентукского сельсовета, отходящие к территории города-курорта Кисловодска согласно нпроектируемых границ и ранее не входивших в его границы по Генплану
- территории МО Ессентукского сельсовета, ранее не входивших в границы МО города - курорта Кисловодска по Генплану, и не входивших согласно проектируемых границ
- территории МО Нежинского сельсовета, отходящие к территории города-курорта Кисловодска согласно нпроектируемых границ и ранее не входивших в его границы по Генплану
- территории МО Нежинского сельсовета, ранее входившие в границы МО города - курорта Кисловодска по Генплану, но исключенные из проектируемых границ города - курорта
- территории МО Нежинского сельсовета, ранее не входивших в границы МО города - курорта Кисловодска по Генплану, и не входивших согласно проектируемых границ

Рисунок 4 — Прохождение городской черты города-курорта Кисловодска на кадастровом плане территории.

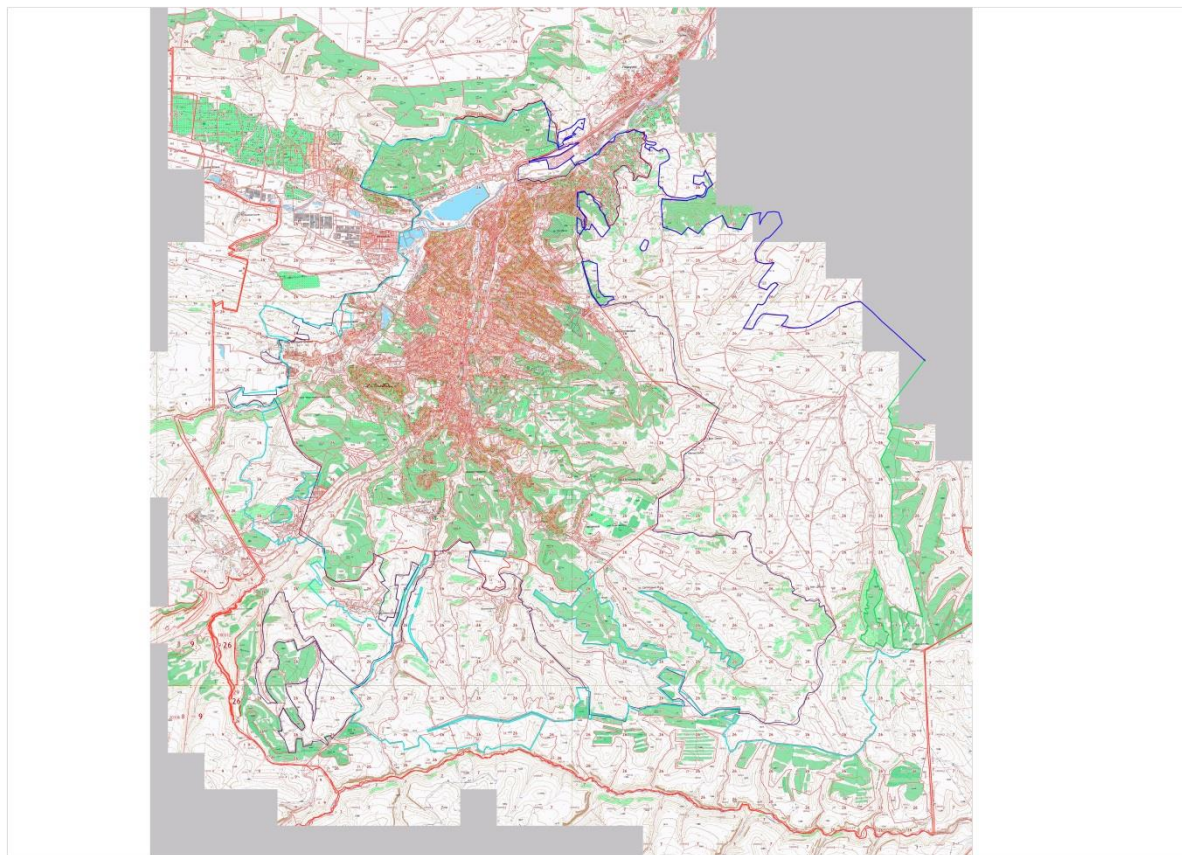
Графические материалы, табличные данные и историческая справка взяты из Генерального плана городского округа города-курорта Кисловодска.

В настоящее время сложилась такая ситуация, что необходимо изменить границу городского округа города-курорта Кисловодска, а также городской черты. В этой связи были проведены полномасштабные кадастровые работы по определению данных границ. В результате проведения работ городская черта изменилась в северо-западной части в сторону увеличения, так как было необходимо освоение новой территории для предоставления земельных участков под жилую застройку малоимущим, многодетным семьям, ветеранам боевых действий и другим видом граждан попадающих под социальные программы. Из городской черты были выделены два объекта территории лесного фонда Федерального значения и Кисловодский национальный парк.

Границы городского округа предполагается увеличить за счет земель Предгорного района и в частности Нежинского сельсовета, а именно: в западной части перспективная граница проходит по смежеству с границей Карачаево-Черкесской республики, в южной части по смежеству с границей Кабардино-Балкарии, в северо-западной части граница огибает с юга пос. Неженский, по северу огибает включающей в себя крупный лесной массив, в северо-восточной части огибает пос. Подкумок с южной стороны. Также, площадь города-курорта Кисловодска сильно увеличилась из-за того, что его границы значительно сдвинулись в восточную сторону и на данный момент включают земли с сильно изрезанным рельефом (резервные земли). В формировании новых границ мы руководствовались границами кадастровых кварталов Предгорного района, теперь входящих в границу городского округа, поэтому во многих местах границы городского округа совпадают с краями границ кадастровых кварталов. Прилагается карта МО города-курорта Кисловодска, а также два каталога координат городской черты и городского округа.

Рисунок 5 – Карта МО города-курорта Кисловодска (населенного пункта и городского округа)

Схема расположения границ города-курорта Кисловодска



М 1:6300

Условные обозначения:

- проектируемая граница города-курорта Кисловодска
- старая граница города-курорта Кисловодска согласно утверждённого Генплана
- граница между городом-курортом Кисловодском и землями МО Подкумского сельсовета
- граница между городом-курортом Кисловодском и землями МО Ессентукского сельсовета
- граница между городом-курортом Кисловодском и землями МО Нежинского сельсовета

**Каталог координат прохождения границы территории городского
округа города-курорта Кисловодска**

Система координат: МСК-26 от СК-95

Наименование характерной точки	Координаты, м	
	X	Y
н1	353613.54	1372172.19
н2	353733.75	1372455.03
н3	353857.02	1372889.39
н4	353799.80	1372939.29
н5	353802.63	1372957.80
н6	353783.25	1373007.72
н7	353766.09	1373054.25
н8	353745.07	1373237.62
н9	353740.15	1373325.62
н10	353742.98	1373372.94
н11	353768.82	1373663.64
н12	353768.06	1373781.33
н13	353778.33	1373849.49
н14	353791.23	1373880.65
н15	353935.29	1373913.37
н16	353948.29	1373916.32
н17	353913.89	1373961.39
н18	353901.32	1373999.61
н19	353865.21	1374060.62
н20	353838.64	1374105.28
н21	353836.37	1374104.56
н22	353825.74	1374115.38
н23	353708.73	1374090.51
н24	353699.89	1374118.29
н25	353390.81	1375013.04
н26	353284.35	1375245.06
н27	353028.89	1375467.87
н28	353012.70	1375479.86
н29	352996.12	1375479.51
н30	352971.12	1375486.15
н31	352963.09	1375499.87
н32	352849.01	1375557.34
н33	352734.92	1375614.81
н34	352697.02	1375680.63
н35	352655.01	1375752.30
н36	352815.33	1375935.18
н37	352835.04	1376141.98
н38	353060.76	1376242.11
н39	353228.89	1376332.53
н40	353296.88	1376242.35
н41	353301.69	1376214.34
н42	353354.69	1376140.42
н43	353394.48	1376100.75

h44	353462.52	1376107.50
h45	353747.00	1376121.96
h46	353852.84	1376129.31
h47	353865.64	1376198.64
h48	353869.22	1376217.97
h49	353897.58	1376305.09
h50	353905.77	1376337.17
h51	353909.64	1376349.12
h52	353936.69	1376396.47
h53	353948.49	1376417.02
h54	353964.76	1376423.37
h55	354098.89	1376451.96
h56	354193.71	1376459.19
h57	354203.43	1376463.76
h58	354217.91	1376482.46
h59	354251.57	1376537.53
h60	354288.57	1376598.20
h61	354310.83	1376618.26
h62	354336.97	1376631.63
h63	354356.94	1376638.21
h64	354380.46	1376638.76
h65	354405.27	1376632.67
h66	354421.11	1376621.03
h67	354443.89	1376602.71
h68	354487.04	1376549.19
h69	354494.21	1376540.99
h70	354496.69	1376536.97
h71	354514.64	1376503.20
h72	354535.78	1376479.21
h73	354571.10	1376454.23
h74	354600.18	1376438.21
h75	354633.46	1376433.94
h76	354657.03	1376434.30
h77	354677.24	1376432.10
h78	354674.83	1376387.88
h79	354670.47	1376340.01
h80	354672.48	1376325.90
h81	354717.64	1376196.53
h82	354742.32	1376114.39
h83	354793.38	1375715.79
h84	354831.91	1375551.52
h85	354945.20	1375164.67
h86	355291.20	1375154.82
h87	355685.46	1375258.71
h88	355732.72	1375348.10
h89	355610.72	1375389.43
h90	355541.08	1375454.89
h91	355865.36	1375599.82
h92	355943.79	1375749.58
h93	356137.99	1376118.60

н94	356165.93	1376181.81
н95	356175.30	1376855.82
н96	356186.96	1376877.80
н97	356198.04	1376938.65
н98	356207.73	1377091.65
н99	356239.65	1377199.68
н100	356275.86	1377232.96
н101	356353.22	1377251.82
н102	356432.86	1377262.88
н103	356599.99	1377381.33
н104	356603.08	1377397.22
н105	356707.53	1377671.04
н106	356729.24	1378055.40
н107	356682.06	1378264.25
н108	356619.93	1378625.30
н109	356883.74	1378813.56
н110	357121.27	1379501.34
н111	357033.90	1379597.34
н112	356945.11	1379693.32
н113	356851.00	1379808.12
н114	356386.42	1379940.24
н115	356336.25	1379934.99
н116	356128.97	1379913.40
н117	356073.62	1379940.40
н118	355972.11	1379932.11
н119	355975.38	1379937.93
н120	355989.46	1379963.58
н121	355991.69	1379978.22
н122	356008.96	1380007.86
н123	356019.74	1380026.67
н124	356034.95	1380058.29
н125	356069.40	1380131.96
н126	356079.21	1380152.38
н127	356082.63	1380172.37
н128	356085.90	1380187.09
н129	356111.73	1380346.98
н130	356115.87	1380370.03
н131	356116.29	1380377.94
н132	356117.94	1380385.12
н133	356113.14	1380399.52
н134	356103.93	1380427.04
н135	356102.19	1380460.45
н136	356090.49	1380436.96
н137	355884.46	1380144.30
н138	355812.38	1380038.48
н139	355771.41	1379961.67
н140	355737.76	1379823.99
н141	355672.63	1379655.85
н142	355561.02	1379694.95
н143	355445.64	1379712.44

h144	355440.89	1379713.21
h145	355456.07	1379836.61
h146	355473.07	1379895.20
h147	355489.04	1379928.78
h148	355687.22	1380214.16
h149	355703.80	1380232.55
h150	355685.51	1380245.54
h151	355590.54	1380314.17
h152	355511.70	1380374.59
h153	355557.84	1380434.19
h154	355610.29	1380517.07
h155	355647.75	1380595.80
h156	355689.70	1380632.37
h157	355719.57	1380668.17
h158	355763.26	1380759.73
h159	355793.81	1380859.10
h160	355889.94	1380921.00
h161	356097.60	1381102.47
h162	356114.91	1381146.96
h163	356143.29	1381260.81
h164	356216.71	1381289.94
h165	356294.07	1381357.06
h166	356342.10	1381455.84
h167	356367.03	1381561.47
h168	356445.65	1381603.77
h169	356580.37	1381629.06
h170	356682.30	1381677.78
h171	356783.30	1381771.16
h172	356809.92	1381878.40
h173	356847.03	1381917.76
h174	356941.02	1381988.06
h175	357009.68	1382131.31
h176	357008.26	1382248.71
h177	357048.83	1382296.32
h178	357114.87	1382381.73
h179	357136.41	1382431.14
h180	357076.35	1382511.03
h181	357071.99	1382549.10
h182	356995.66	1382648.97
h183	356916.58	1382679.42
h184	356850.45	1382691.57
h185	356780.07	1382748.39
h186	356668.14	1382901.47
h187	356652.46	1382957.83
h188	356611.66	1382997.86
h189	356537.46	1383023.31
h190	356495.04	1383066.66
h191	356457.45	1383100.05
h192	356327.13	1383140.87
h193	356218.18	1383171.60

h194	356134.24	1383210.33
h195	356097.76	1383210.64
h196	356057.83	1383208.33
h197	356009.55	1383189.92
h198	355480.71	1383416.32
h199	355607.83	1383704.03
h200	355332.36	1383865.42
h201	355025.74	1383637.11
h202	354768.62	1383999.26
h203	354759.48	1384065.97
h204	354671.10	1384082.28
h205	354595.71	1384127.88
h206	354500.68	1384092.12
h207	354450.26	1384095.23
h208	354411.24	1384132.86
h209	354364.62	1384148.06
h210	354332.36	1384178.54
h211	354102.65	1384054.28
h212	354049.38	1384378.36
h213	354401.58	1384569.58
h214	354454.71	1384795.68
h215	354457.45	1384855.54
h216	354326.29	1384820.81
h217	354160.10	1384835.79
h218	354076.30	1384804.13
h219	353964.99	1384661.98
h220	353908.77	1384492.92
h221	353838.18	1384413.39
h222	353755.60	1384316.12
h223	353617.98	1384137.24
h224	353530.85	1383975.47
h225	353457.78	1383827.55
h226	353435.91	1383771.62
h227	353356.98	1383827.62
h228	353300.97	1383871.86
h229	353270.70	1383937.18
h230	353252.82	1384000.53
h231	353262.00	1384078.65
h232	353202.72	1384284.57
h233	353209.91	1384392.57
h234	353232.05	1384484.34
h235	353325.14	1384597.29
h236	353415.03	1384730.72
h237	353330.55	1384745.23
h238	353303.25	1384742.34
h239	353242.68	1384725.57
h240	353212.34	1384707.49
h241	353173.17	1384685.76
h242	353005.41	1384590.82
h243	352973.76	1384544.43

h244	352951.20	1384504.56
h245	352932.00	1384482.61
h246	352916.68	1384510.67
h247	352844.72	1384565.91
h248	352774.63	1384587.62
h249	352729.41	1384628.34
h250	352651.82	1384927.41
h251	352616.09	1385013.33
h252	352733.78	1385117.60
h253	352770.85	1385191.63
h254	352777.50	1385224.32
h255	352752.35	1385257.31
h256	352728.33	1385285.52
h257	352593.51	1385165.13
h258	352511.64	1385091.09
h259	352419.98	1385037.86
h260	352299.24	1384980.06
h261	352247.14	1384920.64
h262	352253.61	1384802.80
h263	352083.12	1384701.08
h264	351667.59	1384459.94
h265	351652.53	1384639.25
h266	351671.82	1384696.65
h267	351876.03	1384790.43
h268	351990.24	1384885.38
h269	352027.33	1384949.76
h270	351989.91	1385498.69
h271	351968.77	1385530.84
h272	351939.50	1385525.48
h273	351892.12	1385493.85
h274	351804.03	1385433.02
h275	351711.48	1385336.87
h276	351679.29	1385516.75
h277	351673.17	1385644.02
h278	351684.87	1385789.49
h279	351725.51	1385989.37
h280	351696.99	1385976.23
h281	351662.78	1385977.37
h282	351636.12	1385961.17
h283	351595.75	1385921.08
h284	351782.61	1386455.94
h285	352022.43	1386781.97
h286	352197.65	1386758.80
h287	352319.67	1387143.70
h288	352370.53	1387248.84
h289	352112.68	1387561.82
h290	351873.09	1387811.34
h291	351605.55	1388126.33
h292	351579.08	1388104.66
h293	351526.68	1388058.92

н294	351514.99	1387944.49
н295	351498.13	1387891.93
н296	351475.49	1387865.46
н297	351429.63	1387837.15
н298	351384.21	1387814.04
н299	351371.18	1387786.08
н300	351346.32	1387731.46
н301	351260.50	1387619.34
н302	349981.89	1387323.38
н303	349846.80	1387472.67
н304	349724.46	1387611.26
н305	349618.59	1387722.22
н306	349555.95	1387793.67
н307	349787.16	1387974.12
н308	349686.67	1388035.05
н309	349574.76	1387993.77
н310	349508.19	1388058.35
н311	349467.05	1388039.16
н312	349392.87	1388066.75
н313	349362.01	1388081.87
н314	349301.93	1388420.28
н315	349252.26	1388491.61
н316	349147.73	1388643.94
н317	349084.65	1388622.58
н318	349095.12	1388399.01
н319	349002.93	1388385.45
н320	348995.46	1388639.09
н321	348987.06	1389085.89
н322	348551.71	1389037.98
н323	348497.70	1388962.92
н324	348513.95	1388609.59
н325	348517.14	1388600.09
н326	348549.60	1388420.28
н327	348589.42	1388173.91
н328	348577.31	1388195.13
н329	348510.00	1388327.82
н330	348020.27	1388701.30
н331	347909.65	1388714.46
н332	347806.14	1388603.67
н333	347768.85	1388473.32
н334	347744.97	1388412.36
н335	347684.39	1388328.73
н336	347627.98	1388303.88
н337	347522.69	1388290.53
н338	347754.92	1388710.47
н339	347852.97	1388810.41
н340	347963.85	1388827.41
н341	347887.79	1388930.11
н342	347820.25	1388909.76
н343	347156.14	1388620.47

н344	346963.05	1388445.98
н345	346742.13	1388581.02
н346	346657.86	1388587.84
н347	346574.17	1388534.19
н348	346516.37	1388642.26
н349	346458.04	1388650.49
н350	346346.55	1388622.39
н351	346299.86	1388660.43
н352	345910.35	1388773.95
н353	345900.03	1388776.26
н354	345596.68	1388851.08
н355	345395.55	1388852.46
н356	345211.44	1388871.36
н357	345007.30	1388922.15
н358	344898.08	1389005.21
н359	344703.92	1389038.32
н360	344581.53	1389077.64
н361	344141.22	1389252.45
н362	343946.01	1388942.64
н363	342648.97	1388987.94
н364	341566.18	1389036.05
н365	341072.88	1389087.50
н366	340201.55	1389149.77
н367	339970.97	1389161.80
н368	339628.80	1389189.38
н369	339477.58	1389192.49
н370	339519.31	1389116.72
н371	339563.17	1389054.12
н372	339580.95	1388998.96
н373	339591.29	1388965.55
н374	339563.07	1388911.84
н375	339506.33	1388842.50
н376	339495.36	1388811.40
н377	339511.63	1388759.60
н378	339489.00	1388677.59
н379	339459.07	1388622.27
н380	339458.61	1388562.75
н381	339504.18	1388455.40
н382	339518.50	1388395.39
н383	339501.15	1388276.81
н384	339497.06	1388207.44
н385	339514.01	1388175.49
н386	339552.70	1388152.74
н387	339572.41	1388105.80
н388	339542.04	1388037.27
н389	339519.80	1387989.09
н390	339471.74	1387956.77
н391	339446.22	1387932.75
н392	339426.39	1387883.76
н393	339452.81	1387839.90

н394	339489.26	1387800.69
н395	339620.89	1387801.50
н396	339637.44	1387757.96
н397	339660.10	1387700.99
н398	339625.23	1387551.53
н399	339593.06	1387572.40
н400	339542.52	1387585.59
н401	339480.19	1387590.85
н402	339411.89	1387566.54
н403	339393.06	1387499.30
н404	339386.92	1387418.43
н405	339473.49	1387354.47
н406	339498.42	1387315.64
н407	339537.81	1387359.06
н408	339569.04	1387311.75
н409	339565.29	1387205.97
н410	339597.72	1387052.75
н411	339600.38	1386988.14
н412	339568.99	1386891.51
н413	339454.92	1386736.29
н414	339449.07	1386617.34
н415	339470.46	1386570.33
н416	339535.47	1386548.43
н417	339592.94	1386498.63
н418	339622.26	1386396.80
н419	339519.22	1386227.98
н420	339496.11	1386086.43
н421	339515.41	1385840.95
н422	339516.46	1385824.38
н423	339548.00	1385785.32
н424	339548.48	1385752.21
н425	339585.49	1385729.54
н426	339640.55	1385704.64
н427	339670.32	1385662.35
н428	339674.14	1385630.78
н429	339725.02	1385581.19
н430	339741.69	1385540.96
н431	339751.45	1385491.03
н432	339776.45	1385453.82
н433	339816.54	1385424.43
н434	339836.50	1385384.10
н435	339861.91	1385358.48
н436	339914.09	1385345.25
н437	339949.32	1385317.66
н438	339967.98	1385240.97
н439	339962.70	1385184.89
н440	339970.88	1385136.66
н441	339994.06	1385094.55
н442	340024.37	1385020.80
н443	340061.07	1384849.23

н444	340044.83	1384762.06
н445	340135.98	1384734.35
н446	340156.92	1384722.12
н447	340164.34	1384606.08
н448	340163.40	1384579.63
н449	340119.62	1384551.24
н450	340077.97	1384536.00
н451	340042.23	1384502.39
н452	340032.15	1384403.43
н453	340050.59	1384366.45
н454	340052.19	1384272.09
н455	340015.88	1384175.63
н456	340019.58	1384094.44
н457	340043.18	1384063.91
н458	340061.07	1384058.39
н459	340066.26	1384018.52
н460	340051.41	1383971.02
н461	340056.36	1383924.54
н462	340071.73	1383894.26
н463	340051.91	1383845.25
н464	340066.40	1383790.19
н465	340082.02	1383766.54
н466	340058.97	1383719.29
н467	340054.74	1383692.95
н468	340063.27	1383654.63
н469	340096.20	1383608.92
н470	340100.72	1383550.87
н471	340115.40	1383500.77
н472	340163.53	1383466.16
н473	340211.89	1383391.84
н474	340242.54	1383374.34
н475	340288.20	1383316.63
н476	340315.08	1383286.01
н477	340286.04	1383255.48
н478	340345.37	1383212.25
н479	340443.18	1383000.70
н480	340381.75	1382891.79
н481	340379.60	1382784.31
н482	340433.15	1382623.79
н483	340430.87	1382605.68
н484	340446.48	1382582.01
н485	340471.95	1382558.05
н486	340475.88	1382529.79
н487	340468.38	1382503.58
н488	340461.06	1382482.28
н489	340465.11	1382457.34
н490	340480.77	1382435.35
н491	340477.74	1382395.73
н492	340469.13	1382365.17
н493	340492.36	1382320.82

h494	340489.02	1382272.96
h495	340510.92	1382240.82
h496	340508.45	1382217.75
h497	340489.21	1382185.25
h498	340506.25	1382062.28
h499	340434.21	1381932.18
h500	340466.55	1381869.96
h501	340468.26	1381825.24
h502	340438.75	1381781.50
h503	340424.73	1381757.13
h504	340430.13	1381723.89
h505	340391.69	1381706.88
h506	340391.12	1381690.35
h507	340410.72	1381640.10
h508	340373.64	1381568.49
h509	340374.69	1381551.90
h510	340424.53	1381518.90
h511	340444.49	1381478.56
h512	340444.74	1381438.84
h513	340470.61	1381426.44
h514	340493.15	1381412.50
h515	340463.64	1381368.76
h516	340467.52	1381338.86
h517	340491.06	1381353.00
h518	340507.66	1381357.45
h519	340520.51	1381348.77
h520	340537.72	1381323.40
h521	340558.54	1381307.85
h522	340557.42	1381276.46
h523	340586.01	1381247.43
h524	340577.21	1381231.17
h525	340540.02	1381202.56
h526	340539.31	1381182.73
h527	340577.30	1381140.15
h528	340610.10	1381091.15
h529	340628.95	1381065.73
h530	340674.20	1381042.80
h531	340689.81	1381019.14
h532	340690.17	1380978.50
h533	340727.03	1380955.10
h534	340758.78	1380968.99
h535	340773.16	1380956.96
h536	340760.25	1380871.33
h537	340738.90	1380825.68
h538	340703.58	1380803.63
h539	340698.66	1380757.47
h540	340722.08	1380721.98
h541	340763.93	1380695.85
h542	340782.95	1380629.07
h543	340781.26	1380581.14

h544	340790.35	1380559.34
h545	340809.72	1380548.80
h546	340849.38	1380547.02
h547	340868.40	1380533.70
h548	340928.22	1380457.36
h549	340974.60	1380326.85
h550	340982.00	1380257.13
h551	340994.28	1380231.93
h552	341035.17	1380225.68
h553	341042.10	1380189.06
h554	341072.69	1380169.90
h555	341071.57	1380138.51
h556	341055.69	1380107.57
h557	341072.49	1380070.64
h558	341067.78	1380031.09
h559	341082.81	1379990.90
h560	341112.16	1379983.35
h561	341132.76	1379961.20
h562	341115.98	1379905.47
h563	341180.61	1379825.67
h564	341184.09	1379784.21
h565	341217.88	1379763.28
h566	341273.36	1379657.30
h567	341260.11	1379608.10
h568	341278.65	1379528.08
h569	341321.33	1379478.77
h570	341340.77	1379423.55
h571	341359.44	1379393.18
h572	341376.05	1379351.30
h573	341383.45	1379281.58
h574	341402.35	1379257.82
h575	341422.49	1379222.44
h576	341419.95	1379197.70
h577	341448.19	1379158.75
h578	341447.85	1379148.84
h579	341411.94	1379110.26
h580	341418.93	1379075.31
h581	341411.13	1379040.80
h582	341380.33	1379007.03
h583	341375.29	1378957.56
h584	341390.65	1378931.50
h585	341388.50	1378912.47
h586	341373.24	1378899.72
h587	341347.96	1378882.33
h588	341345.61	1378862.55
h589	341350.84	1378824.35
h590	341313.45	1378790.75
h591	341325.57	1378760.60
h592	341331.66	1378747.17
h593	341338.88	1378718.82

н594	341318.13	1378643.37
н595	341323.83	1378618.38
н596	341341.13	1378596.32
н597	341335.32	1378571.70
н598	341308.51	1378557.66
н599	341293.19	1378543.24
н600	341292.32	1378518.45
н601	341293.33	1378500.23
н602	341252.77	1378470.06
н603	341229.18	1378407.93
н604	341255.90	1378372.36
н605	341255.38	1378357.48
н606	341246.28	1378332.96
н607	341217.07	1378297.49
н608	341221.07	1378270.89
н609	341244.95	1378248.62
н610	341274.12	1378236.12
н611	341272.65	1378194.81
н612	341302.60	1378111.14
н613	341315.40	1378054.50
н614	341339.06	1378025.61
н615	341366.12	1377999.93
н616	341369.37	1377859.21
н617	341364.80	1377822.96
н618	341314.44	1377794.77
н619	341288.40	1377755.88
н620	341276.13	1377707.43
н621	341265.36	1377662.30
н622	341237.83	1377628.44
н623	341200.81	1377604.79
н624	341185.67	1377549.03
н625	341161.50	1377516.69
н626	341134.22	1377489.43
н627	341155.05	1377473.88
н628	341163.97	1377447.14
н629	341147.50	1377399.68
н630	341142.09	1377386.61
н631	341110.23	1377369.44
н632	341095.40	1377321.91
н633	341066.59	1377298.00
н634	341053.91	1377265.30
н635	341050.05	1377248.91
н636	341014.19	1377211.98
н637	341003.23	1377180.88
н638	340985.86	1377154.97
н639	340973.82	1377140.45
н640	340970.43	1377090.93
н641	340953.42	1377074.93
н642	340952.54	1377050.13
н643	340936.98	1377029.11

h644	340911.95	1377018.33
h645	340895.62	1376975.82
h646	340860.49	1376912.40
h647	340892.53	1376888.23
h648	340875.23	1376817.65
h649	340894.20	1376795.54
h650	340892.56	1376702.94
h651	340898.97	1376651.45
h652	340888.41	1376585.61
h653	340838.91	1376487.91
h654	340778.60	1376410.41
h655	340717.52	1376311.41
h656	340710.45	1375983.36
h657	340647.84	1375809.66
h658	340638.94	1375764.78
h659	340637.67	1375671.57
h660	340603.12	1375584.01
h661	340639.41	1375438.21
h662	340719.93	1375440.86
h663	340717.02	1375392.69
h664	340736.15	1375326.18
h665	340693.38	1375251.34
h666	340733.72	1375117.08
h667	340708.44	1374955.27
h668	340613.28	1374827.49
h669	340609.59	1374750.36
h670	340933.24	1374461.67
h671	340947.68	1374042.94
h672	340998.75	1373982.84
h673	341020.85	1373638.25
h674	341017.13	1373460.28
h675	341004.24	1373245.68
h676	341067.31	1373100.08
h677	341145.05	1373028.94
h678	341352.70	1372923.81
h679	341580.92	1372698.45
h680	341616.52	1372605.88
h681	341757.07	1372453.23
h682	341830.01	1372331.19
h683	341920.32	1372275.73
h684	342044.88	1372228.08
h685	342205.80	1372194.99
h686	342273.01	1372164.95
h687	342412.75	1372157.21
h688	342512.09	1372129.20
h689	342741.95	1372147.18
h690	342890.27	1372168.35
h691	343001.42	1372104.59
h692	343091.35	1372067.87
h693	343141.30	1372041.19

н694	343198.43	1371963.67
н695	343235.55	1371943.25
н696	343279.02	1371897.35
н697	343418.10	1371804.16
н698	343539.52	1371774.06
н699	343652.28	1371789.75
н700	343771.90	1371751.12
н701	344048.88	1371700.20
н702	344132.97	1371616.43
н703	344335.58	1371557.29
н704	344576.56	1371649.16
н705	344799.20	1372111.18
н706	345101.47	1372375.78
н707	345178.59	1372464.96
н708	345194.67	1372514.88
н709	345292.02	1372641.93
н710	345277.82	1372679.94
н711	345354.60	1372838.75
н712	345415.94	1372855.61
н713	345451.60	1372902.29
н714	345475.68	1372876.64
н715	345526.38	1372926.74
н716	346270.77	1372446.80
н717	346518.87	1372300.40
н718	346607.56	1372305.00
н719	347342.35	1371896.93
н720	347273.52	1371860.13
н721	347972.66	1371483.60
н722	348272.46	1371288.69
н723	348503.83	1371138.29
н724	348886.33	1370889.63
н725	349345.54	1370733.60
н726	349410.85	1370800.71
н727	349416.96	1370865.37
н728	349368.99	1371029.40
н729	349377.03	1371056.64
н730	349410.84	1371099.80
н731	349426.65	1371204.69
н732	349442.41	1371267.59
н733	349482.99	1371303.97
н734	349520.54	1371349.78
н735	349545.73	1371436.26
н736	349573.94	1371561.13
н737	349596.34	1371591.61
н738	349604.49	1371624.47
н739	349599.93	1371665.51
н740	350424.47	1371644.52
н741	351129.43	1371632.74
н742	351671.21	1371642.00
н743	351697.02	1371642.99

н744	351696.51	1371647.85
н745	351882.86	1371650.69
н746	352209.30	1371634.95
н747	352090.69	1371697.89
н748	352183.08	1371871.58
н749	352011.53	1371865.41
н750	351944.52	1372211.22
н751	352937.43	1372421.16
н752	353164.23	1372466.78
н753	353194.44	1372426.27
н754	353222.04	1372302.53
н755	353311.53	1371989.97
н756	353416.65	1372152.78
н757	353473.65	1371998.33
н1	353613.54	1372172.19

Каталог координат прохождения границы городской черты города-курорта Кисловодска

Система координат: МСК-26 от СК-95

Наименование характерных точек	Координаты, м	
	X	Y
1	349716,34	1372114,28
2	349754,44	1372116,24
3	349786,82	1372126,05
4	349832,05	1372149,9
5	349870,01	1372180,98
6	349917,95	1372220,13
7	349989,4	1372276,86
8	350092,42	1372361,19
9	349971,54	1372362,52
10	349949,69	1372382,04
11	349943,4	1372431,04
12	349965,07	1372565,37
13	350027,35	1373171,09
14	350107,04	1373181,41
15	350133,73	1373272,44
16	350162,14	1373376,53
17	350186,15	1373450,73
18	350241,49	1373433,78
19	350271,81	1373459
20	350533,73	1373503,94
21	350577,37	1373497,13
22	350599,22	1373477,6
23	350613,84	1373427,87
24	350654,26	1373454,84
25	350656,74	1373450,38
26	350658,16	1373447,99
27	350667,78	1373433,01
28	350675,98	1373418,7
29	350685,51	1373403,06
30	350690,3	1373395,44
31	350711,79	1373362,66
32	350716,2	1373355,71
33	350718,38	1373351,86
34	350721,69	1373344,9
35	350737,22	1373320,68
36	350743,28	1373312,21
37	350747,31	1373307,58
38	350757,87	1373296,68
39	350765,3	1373290,51

40	350771,98	1373285,54
41	350776,89	1373282,39
42	350781,35	1373280,24
43	350793,3	1373276,27
44	350805,62	1373273,13
45	350815,37	1373270,36
46	350832,34	1373267,89
47	350851,89	1373264,43
48	350866,08	1373262,03
49	350886,95	1373258,47
50	350897,61	1373257,1
51	350908,1	1373256,8
52	350919,49	1373257,5
53	350928,8	1373258,9
54	350938,54	1373260,8
55	350949,36	1373263,49
56	350966,71	1373270,47
57	350989,02	1373280,19
58	351005,05	1373286,72
59	351014,34	1373290,59
60	351026,06	1373296,38
61	351038,68	1373305,23
62	351055,61	1373303,67
63	351064,65	1373306,79
64	351119,63	1373262,69
65	351168	1373206,46
66	351274,55	1373207,26
67	351249,9	1373319,53
68	351199,6	1373471,38
69	351216,32	1373473,79
70	351251,84	1373451,98
71	351281,65	1373408,51
72	351315,78	1373321,74
73	351323,38	1373285,55
74	351335,24	1373188,53
75	351333,83	1373159,17
76	351335,37	1373068,84
77	351340,91	1373037,32
78	351353,47	1373010,97
79	351374,82	1372978,89
80	351451,15	1372940,4
81	351510,63	1372916,01
82	351648,43	1372881,47
83	351696,88	1372863,02
84	351740,68	1372829,98
85	351779,92	1372792,61

86	351811,62	1372776,61
87	351850,74	1372769,62
88	351891,56	1372779,46
89	351935,35	1372800,46
90	351997,65	1372859,59
91	352018,74	1372873,96
92	352076,03	1372882,46
93	352067,16	1372955,14
94	352047,41	1373040,4
95	352021,71	1373109,6
96	352012,75	1373151,57
97	352008,61	1373187,11
98	352000,2	1373225,94
99	351960,38	1373328,19
100	351849,19	1373558,23
101	351828,91	1373614,38
102	351770,43	1373707,93
103	351775,05	1373799,85
104	351697,8	1373824,87
105	351670,44	1373881,27
106	351605,32	1374219,38
107	351665,08	1374402,97
108	351656,9	1374537,74
109	351610,03	1374565,43
110	351562,03	1374615,49
111	351447,12	1374640,19
112	351322,83	1374721,46
113	351448,15	1374764,43
114	351547,34	1374737,34
115	351573,14	1374974,97
116	351921,09	1374971,55
117	351987,4	1374652,54
118	352314,03	1374828,23
119	352375,29	1374861,83
120	352380,72	1375008,96
121	352419,69	1375300,08
122	352447,62	1375519,37
123	352643,3	1375741,59
124	352655,01	1375752,3
125	352732,63	1375834,84
126	352815,34	1375935,18
127	352839,04	1376140,7
128	352883,88	1376167,84
129	352927,93	1376185,25
130	353025,56	1376232,87
131	353109,17	1376274,73

132	353158,34	1376298,29
133	353200,39	1376320,48
134	353224,72	1376340,04
135	353229,77	1376332,65
136	353251,99	1376303,41
137	353265,01	1376285,46
138	353275,29	1376269,85
139	353283,94	1376251,63
140	353294,34	1376232,28
141	353377,3	1376111,41
142	353386,8	1376105,39
143	353402,43	1376099,87
144	353445,1	1376108,74
145	353447,85	1376101,23
146	353467,93	1376102,18
147	353479,07	1376088,81
148	353526,7	1376095,12
149	353610,35	1376098,19
150	353693,89	1376105,55
151	353796,74	1376117,28
152	353855,4	1376122,6
153	353872,4	1376123,62
154	353870,89	1376137,65
155	353872,15	1376179,48
156	353879,11	1376226,67
157	353886,94	1376254,52
158	353905,63	1376308,81
159	353919,4	1376346,2
160	353928,39	1376379,5
161	353936,68	1376396,47
162	353948,49	1376417,02
163	353964,75	1376423,37
164	353977,73	1376423,64
165	353991	1376427,48
166	354019,96	1376431,59
167	354051,15	1376437,39
168	354068,46	1376437,79
169	354120,41	1376443,3
170	354146,25	1376446,35
171	354164,39	1376448,1
172	354189,12	1376450,79
173	354203,82	1376457,91
174	354212,14	1376464,94
175	354222,43	1376476,9
176	354227,6	1376483,84
177	354253,13	1376525,97

178	354267,62	1376547,62
179	354274,26	1376559,37
180	354285,84	1376584,66
181	354300,85	1376604,62
182	354316,84	1376617,95
183	354338,79	1376627,85
184	354362,35	1376633,15
185	354368,61	1376632,61
186	354376,18	1376631,95
187	354385,87	1376628,83
188	354398,24	1376624,85
189	354409,56	1376619,67
190	354427,75	1376607,78
191	354438,81	1376596,47
192	354454,46	1376576,69
193	354487,27	1376532,75
194	354503,2	1376508,95
195	354516,64	1376488,04
196	354541,19	1376466,35
197	354567,09	1376450,43
198	354566,52	1376442,37
199	354586,47	1376432,78
200	354612,94	1376425,1
201	354650,56	1376418,77
202	354659,2	1376418,67
203	354667,06	1376420,3
204	354670,42	1376422,13
205	354674,07	1376425,58
206	354677,23	1376432,1
207	354684,29	1376431,1
208	354691,61	1376406,28
209	354693,13	1376389,79
210	354693,31	1376360,68
211	354696,16	1376328,31
212	354705,03	1376285,19
213	354718,07	1376242,97
214	354738,32	1376186,4
215	354755,67	1376137,16
216	354766,49	1376102,28
217	354771,73	1376078,62
218	354775,13	1376050,86
219	354776,53	1376025,91
220	354779,1	1375948,86
221	354779,35	1375913,07
222	354785,38	1375854,45
223	354796,22	1375775,93

224	354807,39	1375734,93
225	354858,77	1375562,97
226	354903,31	1375406,11
227	354920,64	1375343,74
228	354944,41	1375276,34
229	354963,45	1375244,06
230	354965,69	1375234,31
231	354982,35	1375195,75
232	355027,39	1375207,26
233	355069,31	1375215,99
234	355100,44	1375231,06
235	355221,16	1375253,02
236	355262,65	1375272,07
237	355290,58	1375285,15
238	355322,39	1375305,13
239	355355,72	1375341,52
240	355374,33	1375357,34
241	355398,84	1375373,11
242	355411,32	1375384,92
243	355423,13	1375397,2
244	355440,34	1375409,79
245	355453,12	1375416,42
246	355473,6	1375424,43
247	355485,62	1375428,15
248	355498,84	1375434,32
249	355519,53	1375449,74
250	355529,9	1375459,57
251	355541	1375470,09
252	355556,54	1375478,68
253	355574,73	1375480,7
254	356023,73	1375667,43
255	356056,31	1375688,68
256	356051,69	1375704,19
257	356042,02	1375718,71
258	356020,65	1375745,31
259	356000,36	1375770,45
260	355986,04	1375799,09
261	355971,71	1375827,72
262	355956,23	1375865,89
263	355947,92	1375892,17
264	355942,46	1375926,75
265	355941,51	1375952,54
266	355943,91	1375965,05
267	355986,89	1375998,73
268	356023,1	1376034,05
269	356039,39	1376041,65

270	356052,01	1376066,46
271	356068	1376098,62
272	356070,57	1376111,53
273	356113,74	1376212,99
274	356113,73	1376243,93
275	356109,16	1376260,38
276	356105,68	1376277,85
277	356106,08	1376302,84
278	356110,18	1376336,96
279	356110,72	1376356,96
280	356109,05	1376374,9
281	356108,65	1376416,77
282	356110,38	1376450,97
283	356116,86	1376527,05
284	356115,09	1376538,21
285	356108,36	1376547,96
286	356091,95	1376562,1
287	356077,31	1376583,94
288	356074,26	1376595,4
289	356067,43	1376619,87
290	356077,43	1376626,83
291	356079,07	1376640,24
292	356079,43	1376671,76
293	356086,49	1376684,49
294	356084,67	1376693,85
295	356079,48	1376702,5
296	356082,49	1376718,19
297	356093,79	1376736,21
298	356101,71	1376762,5
299	356107,69	1376777,47
300	356122,16	1376792,4
301	356132,05	1376804,92
302	356134,21	1376811,53
303	356134,4	1376818,55
304	356131,3	1376830,34
305	356127,7	1376843,42
306	356127,07	1376860,19
307	356127,81	1376867,92
308	356133,78	1376881,98
309	356160,46	1376902,36
310	356176,23	1376919,22
311	356183,72	1376930,01
312	356184,32	1376938,99
313	356183,36	1376949,83
314	356178,3	1376955,91
315	356174,99	1376960,31

316	356175,46	1376964,1
317	356178,56	1376972,31
318	356181,5	1376981,24
319	356181,68	1376987,72
320	356178,08	1376994,48
321	356171,8	1377002,42
322	356172,16	1377008,87
323	356175,87	1377025,53
324	356178,53	1377034,55
325	356169,21	1377055,03
326	356172,52	1377064,57
327	356183,25	1377078,41
328	356187,01	1377095,51
329	356191,66	1377108,53
330	356190,66	1377118,68
331	356188,65	1377137,2
332	356199,25	1377174,59
333	356212,36	1377200,54
334	356241,82	1377224,01
335	356304,65	1377256,2
336	356414,26	1377297,74
337	356531,84	1377334,51
338	356543,59	1377338,99
339	356570,03	1377362,82
340	356600,87	1377381,45
341	356604,04	1377384,81
342	356603,08	1377397,22
343	356601,53	1377403,05
344	356479,52	1377862,1
345	356548,51	1378363,75
346	356511,09	1378562,16
347	356732,1	1378857,51
348	357059,03	1379572,3
349	357033,9	1379597,33
350	356638,4	1379729,46
351	356135,55	1379681,78
352	356066,01	1379902,09
353	355970,5	1379930,75
354	355974,52	1379937,78
355	355961,86	1379939,99
356	355936,12	1379943,84
357	355909,52	1379948,33
358	355950,23	1380021,07
359	355988,86	1380090,15
360	356000,91	1380130,32
361	356000,33	1380145,76

362	355999,69	1380163,55
363	356017,32	1380187,91
364	356028,31	1380189,99
365	356036,59	1380201,21
366	356047,37	1380230,09
367	356054,93	1380281,17
368	356051,34	1380292,81
369	356061,48	1380335,33
370	356074,5	1380350,68
371	356075,96	1380355,41
372	356080,05	1380368,57
373	356083	1380387,9
374	356090,49	1380436,96
375	355833,11	1380038,89
376	355799,2	1379977,06
377	355766,77	1379879,59
378	355709,3	1379559,93
379	355695,98	1379498,86
380	355687,28	1379457,49
381	355677,49	1379434,44
382	355658,03	1379359,69
383	355634,66	1379243,47
384	355632,84	1379235,35
385	355601,84	1379235,84
386	355653,88	1379555,81
387	355672,63	1379655,85
388	355561,02	1379694,95
389	355445,64	1379712,44
390	355451,51	1379766,95
391	355461,37	1379835,71
392	355478,06	1379893,76
393	355493,74	1379926,54
394	355537,42	1379989,69
395	355649,21	1380153,28
396	355691,42	1380211,11
397	355724,87	1380248,02
398	355767,7	1380299,22
399	355781,77	1380314,89
400	355777,89	1380318,36
401	355763,72	1380302,57
402	355721	1380251,52
403	355703,8	1380232,54
404	355685,51	1380245,54
405	355631,51	1380284,65
406	355590,95	1380313,97
407	355572,28	1380327,48

408	355534,42	1380357,18
409	355541,23	1380364,89
410	355589,03	1380421,22
411	355592,54	1380426,91
412	355572,01	1380437,91
413	355610,29	1380517,07
414	355647,75	1380595,8
415	355689,7	1380632,37
416	355719,57	1380668,17
417	355763,26	1380759,73
418	355824,1	1380836,88
419	355798,43	1380855,09
420	355814,71	1380902,46
421	355841,06	1380923,31
422	355888,52	1380944,98
423	355909,45	1380957,01
424	355935,1	1380968,58
425	355979,97	1380998,3
426	356005,21	1381030,44
427	356028,04	1381054,82
428	356057,31	1381078,9
429	356076,26	1381101,65
430	356104,57	1381133,64
431	356119,72	1381161,99
432	356120,47	1381189,42
433	356117,22	1381232,89
434	356125,34	1381262,1
435	356150,57	1381284,36
436	356201,84	1381301,41
437	356249,46	1381311,18
438	356277,58	1381331,47
439	356305,66	1381359,69
440	356321,98	1381398,64
441	356342,72	1381510,5
442	356358,72	1381545,48
443	356354	1381615,73
444	356424,52	1381769,07
445	356423,37	1381771,99
446	356408,47	1381803,39
447	356405,33	1381795,98
448	356403,63	1381795,98
449	356396,89	1381814,94
450	356400,42	1381820,35
451	356379,41	1381864,63
452	356355,74	1381978,9
453	356316,43	1381997,26

454	356294,68	1382017,29
455	356287,31	1382060,03
456	356255,21	1382059,89
457	356246,89	1382054,06
458	356190,13	1382044,56
459	356144,22	1382095,78
460	356122,11	1382274,43
461	356095,62	1382302,09
462	356078,37	1382296,19
463	356050,39	1382253,23
464	356065,49	1382108,82
465	356095,19	1382055,78
466	356006,13	1382026,67
467	355920,53	1382153,74
468	355986,19	1382139,39
469	356006,18	1382154,8
470	356010,72	1382182,56
471	355997,77	1382196,75
472	355997,52	1382227,79
473	355955,7	1382274,29
474	355944,24	1382294,05
475	355914,99	1382342,99
476	355916,44	1382373,05
477	355976,88	1382468,16
478	355941,8	1382553,85
479	355844,96	1382598,43
480	355818,86	1382616,28
481	355737,17	1382626
482	355689	1382586,58
483	355583,15	1382395
484	355351,31	1382378,52
485	355132,03	1382372,23
486	355076,54	1382375,79
487	355024,8	1382446,67
488	354996	1382482,12
489	354960,96	1382485,44
490	354950,43	1382492,08
491	354856,26	1382575,77
492	354808,77	1382693,17
493	354805,96	1382693,06
494	354791,09	1382886,73
495	354782,73	1383034,52
496	354853,98	1383268,39
497	354865,16	1383302,92
498	354853,37	1383368,6
499	354861,73	1383425,78

500	354899,88	1383475,67
501	354962,16	1383504,49
502	355022,92	1383523,27
503	355067,31	1383523,99
504	355089,56	1383495,23
505	355127,67	1383458,85
506	355175,88	1383462,03
507	355175,29	1383434,4
508	355115,44	1383362,72
509	355109,02	1383351,98
510	355128,93	1383273,15
511	355148,53	1383212,36
512	355337,18	1383222,39
513	355323,89	1383427,36
514	355356,94	1383467,16
515	355391,41	1383467,41
516	355465,49	1383493,52
517	355122,22	1383679,66
518	355082,03	1383632,4
519	355019,86	1383555,4
520	354853,28	1383502,29
521	354808,35	1383439,18
522	354839,96	1383298,68
523	354790,54	1383283,81
524	354745,62	1383110,17
525	354727,44	1383051,65
526	354758,45	1382456,3
527	354603,07	1382444,3
528	354083,24	1382486,27
529	353989,72	1382783,1
530	353901,65	1382940,24
531	354086,04	1383093,1
532	353934,12	1383342
533	354174,14	1383539,26
534	354383,43	1383917,04
535	354102,65	1384054,28
536	354102,64	1384054,28
537	354044,62	1384383,36
538	354401,58	1384569,58
539	354454,7	1384795,68
540	354457,45	1384855,54
541	354371,22	1384821,8
542	354177,27	1384828,34
543	354312,26	1384887,92
544	354368,45	1384940,96
545	354471,73	1385008,78

546	354491,7	1385170,39
547	354471,66	1385281,05
548	354301,5	1385345,43
549	354218,15	1385368,58
550	354163,41	1385324,97
551	353936,25	1385128,72
552	353856,9	1385045,18
553	353843,72	1384986,02
554	353762,4	1384896,19
555	353589,71	1384773,39
556	353516,11	1384728,84
557	353471,94	1384714,62
558	353415,03	1384730,71
559	353325,14	1384746,25
560	353303,32	1384742,22
561	353285,64	1384778,17
562	353262,5	1384825,29
563	353233,34	1384951,69
564	353250,32	1385111,14
565	353262,1	1385171,89
566	353259,16	1385182,72
567	353106,05	1385076,09
568	352819,49	1384855,36
569	352728,13	1384817,22
570	352677,01	1384828,21
571	352659,85	1384833,47
572	352658,95	1384833,74
573	352601,82	1385013,85
574	352648,4	1385043,61
575	352733,77	1385117,6
576	352733,78	1385117,6
577	352770,85	1385191,62
578	352777,49	1385224,32
579	352739,98	1385270,28
580	352728,12	1385284,45
581	352585,85	1385157,63
582	352562,98	1385140,22
583	352518,74	1385098,14
584	352461,41	1385062,56
585	352438,37	1385044,46
586	352419,85	1385037,38
587	352379,96	1385013,41
588	352299,24	1384980,05
589	352247,14	1384920,64
590	352240,7	1384873,81
591	352254,09	1384815,33

592	352253,6	1384802,8
593	352025,74	1384669,31
594	351730,32	1384496,6
595	351667,6	1384459,93
596	351652,52	1384639,25
597	351671,83	1384696,64
598	351742,62	1384724,35
599	351876,02	1384790,42
600	351990,23	1384885,38
601	352027,33	1384949,75
602	352005,09	1385187,35
603	351989,03	1385498,93
604	351986,98	1385524,19
605	351950,11	1385534,43
606	351928,09	1385520,6
607	351836,43	1385461,89
608	351804,34	1385431,67
609	351749,48	1385380,61
610	351748,89	1385381,68
611	351740,56	1385401,7
612	351706,79	1385558,68
613	351699,74	1385604,23
614	351692,35	1385685,55
615	351704,67	1385906,51
616	351725,51	1385989,36
617	351727,62	1386024,5
618	351771,89	1386121,09
619	351845,67	1386255,24
620	351955,68	1386435,01
621	352075,08	1386596
622	352207,04	1386744,28
623	352341,3	1387146,3
624	352339,99	1387288,72
625	352112,68	1387561,82
626	351873,09	1387811,33
627	351611,69	1388119,29
628	351605,54	1388126,32
629	350955,12	1388849,42
630	350262,61	1388328,73
631	349787,15	1387974,12
632	349772,17	1387980,73
633	349686,67	1388035,05
634	349574,76	1387993,77
635	349508,18	1388058,34
636	349467,05	1388039,15
637	349380,46	1388074,37

638	349380,49	1388074,16
639	349315,44	1388100,49
640	349275,9	1388072,01
641	349071,89	1387970,43
642	349013	1388045,87
643	348812,42	1387948,63
644	348545,19	1387816,64
645	348373,43	1387884,05
646	348171,93	1388011,37
647	348040,77	1388077,7
648	347810,87	1388111,61
649	347437,51	1388097,69
650	346911,47	1388108,66
651	346510,87	1388276,85
652	346372,3	1388279,51
653	346255,72	1388425,39
654	346200,4	1388442,66
655	345862,13	1388548,23
656	345210,87	1388737,81
657	344772,57	1388867,8
658	344881,29	1388512,84
659	344720,67	1388476,51
660	344601,79	1388549,27
661	344528,53	1388543,57
662	344565,68	1388507,54
663	344404,36	1388426,64
664	344406,45	1388414,02
665	344657,3	1388372,35
666	344763,86	1388315,8
667	344875,77	1388308,3
668	344921,02	1388279
669	344996,35	1388197,81
670	344996,35	1388197,8
671	344977,33	1388079,21
672	344016,08	1388182,68
673	343984,84	1388575,69
674	343945,37	1388537,32
675	343923,77	1388522,13
676	343917,74	1388508,74
677	343916,01	1388487,68
678	343909,07	1388470,78
679	343906	1388429,7
680	343898,02	1388365,12
681	343824,03	1388321,29
682	343796,17	1388236,19
683	343791,92	1388166,83

684	343806,76	1388074,62
685	343817,56	1388061,12
686	343834,75	1388040,37
687	343846,68	1388012,12
688	343855,65	1387987,03
689	343856,5	1387962,13
690	343864,86	1387933,49
691	343884,65	1387896,42
692	343928,39	1387862,26
693	343982,77	1387821,23
694	343982,8	1387821,21
695	343925,98	1387796,64
696	343872,45	1387771,98
697	343801,6	1387767,74
698	343730,26	1387750,29
699	343656,2	1387704,79
700	343557,43	1387613,81
701	343463,99	1387577,24
702	343285,06	1387540,25
703	343137,04	1387538,61
704	342995,53	1387535,1
705	342911,32	1387481,67
706	342842,38	1387440,97
707	342791,37	1387439,38
708	342707,67	1387486,89
709	342606,77	1387558,11
710	342392,89	1387729,12
711	342317,61	1387650,58
712	342261,54	1387645,85
713	342206,52	1387669,21
714	342145,04	1387739,11
715	342099,15	1387787
716	341952,06	1387722,45
717	341868,38	1387639,23
718	341822,89	1387566,3
719	341776,7	1387518,22
720	341712,08	1387510,57
721	341561,72	1387419,22
722	341401,27	1387235,79
723	341373,6	1387085,67
724	341480,93	1386610,15
725	341587,7	1386328,83
726	341666,4	1385405,26
727	341649,99	1385369,83
728	341657,53	1385351,37
729	341671,43	1385327,74

730	341668,51	1385292,61
731	341691,06	1385260,99
732	341754,37	1385073,24
733	341707,87	1384645,5
734	341723,72	1384649,46
735	341712,83	1384527,37
736	341680,85	1384460,54
737	341617,13	1384426,17
738	341530,04	1384382,59
739	341487,33	1384337,62
740	341452,36	1384279,15
741	341519,33	1384219,13
742	341575,38	1384222,33
743	341591,57	1384215,19
744	341657,37	1384168,46
745	341804,85	1384152,2
746	341815,25	1384120,45
747	341851,46	1384074,63
748	341878,07	1384062,11
749	342122,19	1384271,39
750	342141,22	1384356,29
751	342310,58	1384462,2
752	342349,67	1384374,81
753	342196,84	1384295,66
754	342291,2	1384010,33
755	342426,79	1384430,84
756	342524,18	1384472,82
757	342505,78	1384248,35
758	342487,12	1383941,5
759	342317,13	1383615,85
760	342366,99	1383574,16
761	342753,6	1383263,11
762	342937,59	1382992,6
763	343364,51	1383159,99
764	343456,53	1382692,36
765	343237,1	1382495,19
766	343057,88	1382774,28
767	342958,33	1382502,76
768	342667,5	1382843,76
769	342657,15	1383089,23
770	342546,55	1383112,01
771	342542,46	1383070,78
772	342592,33	1382556,35
773	342523,68	1382473,81
774	342508,64	1382219,54
775	342478,92	1382194,55

776	342456,05	1382080,19
777	342409,48	1382041,04
778	342423,73	1381980,83
779	342450,63	1381948,67
780	342472,53	1381863,4
781	342584,43	1381782,92
782	342522,89	1381781,84
783	342436,3	1381789,65
784	342380,8	1381784,31
785	342354,61	1381776,14
786	342347,43	1381763,35
787	342318,49	1381754,56
788	342236,72	1381738,31
789	342188,55	1381644,76
790	342217,15	1381467,94
791	342273,58	1381364,94
792	342343,02	1380893,14
793	342195,34	1380880,08
794	342204,21	1380826,61
795	342636,02	1380817,49
796	342955,97	1380820,54
797	342953,09	1380521,87
798	342627,67	1380623,92
799	342572,73	1380585,48
800	342529,72	1380535,01
801	342475,59	1380490,5
802	342205,78	1380487,28
803	342185,09	1380486,31
804	342182,95	1380448,06
805	342181,95	1380445,5
806	342153,56	1380171,91
807	342148,41	1380005,92
808	342330,37	1379588,09
809	342363,76	1379434,78
810	342281,12	1379256,76
811	342139,33	1378879,57
812	342163,41	1378658,73
813	342181,05	1378497,09
814	342223,28	1378254,8
815	342235,02	1377866,26
816	342055,83	1377401,98
817	341984,64	1377229,02
818	341959,17	1377137,08
819	341946,61	1377089,62
820	341887	1376929,47
821	341850,71	1376943,74

822	341908,76	1377099,07
823	341945,89	1377233,42
824	342018,47	1377413,14
825	342196,2	1377869,98
826	342192,37	1377870,78
827	342180,91	1378249,81
828	342140,52	1378486,42
829	342115,78	1378701,05
830	342096,09	1378882,74
831	342241,2	1379272,84
832	342320,93	1379438,9
833	342288,81	1379578,46
834	342191,03	1379800,65
835	341946,79	1379673,18
836	341442,08	1379409,75
837	341559,36	1379220,11
838	341543,45	1378748
839	341468,51	1378564,9
840	341451,62	1378458,33
841	341506,97	1378414,52
842	341499,06	1378358,22
843	341368,94	1378286,36
844	341423,2	1378197,69
845	341484,81	1378139,74
846	341549,91	1378152,7
847	341578,53	1378117,76
848	341543,17	1377961,83
849	341470,3	1377701,01
850	341463,39	1377399,49
851	341386,41	1377380,05
852	341389,24	1377135,56
853	341415,98	1377005,59
854	341546,07	1376967,66
855	341745,51	1376761,27
856	341700,91	1376722,77
857	341640,45	1376710,65
858	341556,26	1376737,18
859	341520,45	1376732,05
860	341503,49	1376709,36
861	341407,81	1376376,26
862	341437,76	1376363,07
863	341536,1	1376364,43
864	341605,08	1376325,62
865	341570,25	1376106,49
866	341553,67	1376032,6
867	341596,55	1375982,12

868	341653,23	1375926,99
869	341612,67	1375806,15
870	341662,92	1375738,58
871	341793,35	1375556,75
872	341867,09	1375486,47
873	341943,33	1375420,76
874	342028,48	1375240,84
875	342031,08	1375042,31
876	342121,46	1375086,44
877	342195,42	1375120,67
878	342241,87	1375167,28
879	342274,76	1375197,94
880	342330,5	1375299,36
881	342384,92	1375331,07
882	342408,63	1375332,57
883	342428,25	1375326,74
884	342535,79	1375261,32
885	342585,36	1375225,68
886	342677,39	1375160,03
887	342729,62	1375111,41
888	342763,72	1375073,75
889	342766,26	1375072,02
890	342810,23	1375054,6
891	342815,04	1375054,47
892	342852,67	1375067,18
893	342855,14	1375068,64
894	342856,72	1375070,76
895	342946,96	1375264,51
896	342967,22	1375337,28
897	342997,04	1375389,15
898	343036,7	1375428,4
899	343095,87	1375475,09
900	343179	1375531,05
901	343249,55	1375568,29
902	343316,7	1375586,35
903	343431,61	1375605,73
904	343485,8	1375625,63
905	343487,73	1375626,72
906	343496,72	1375632,92
907	343513,79	1375636,75
908	343555,83	1375710,92
909	343591,91	1375826,65
910	343705,5	1375957,17
911	343756,3	1375992,19
912	343838,75	1376032,32
913	343916,09	1376056,26

914	343965,8	1376065,36
915	344004,76	1376077,42
916	344035,22	1376082,4
917	344095,46	1376071,86
918	344160,1	1376055,46
919	344159,32	1376024,33
920	344178,95	1375978,37
921	344253,1	1375864,62
922	344289,95	1375817,93
923	344337,89	1375775,34
924	344388,35	1375727,01
925	344448,88	1375689,55
926	344517,06	1375647,78
927	344566,78	1375517,31
928	344564,54	1375503,28
929	344580,66	1375433,29
930	344527,29	1375418,93
931	344456,35	1375351,07
932	344463,54	1375305,79
933	344486,6	1375239,92
934	344521,42	1375146,8
935	344531,19	1375109,39
936	344542,23	1375097,96
937	344559,66	1375082,62
938	344580,69	1375064,73
939	344627,51	1375020,44
940	344663,76	1374989,55
941	344715,15	1374968,93
942	344728,73	1374963,3
943	344741,3	1374935,76
944	344769,15	1374854,26
945	344804,96	1374855,13
946	344820,06	1374875,13
947	344857,02	1374749,12
948	344840,64	1374719,98
949	344856,69	1374677,34
950	344971,28	1374709,7
951	344976,5	1374683,48
952	344982,05	1374666,32
953	344980,58	1374646,38
954	344974,36	1374621,21
955	344963,56	1374598,38
956	344941,71	1374564,62
957	344920,21	1374532,9
958	344906,94	1374519,28
959	344862,1	1374492,36

960	345345,9	1374020,59
961	345474	1374147,03
962	345502,75	1374169,69
963	345372,01	1374277,93
964	345343,55	1374328,38
965	345365,02	1374354,9
966	345585,55	1374253,62
967	345717,45	1374161,7
968	345821,59	1374058,61
969	345840,37	1374058,02
970	345889,55	1374142,5
971	345933,73	1374230,57
972	345770,04	1374342,43
973	345769,95	1374367,68
974	345769,85	1374399,59
975	345861,18	1374402,23
976	345941,09	1374414,72
977	346010,58	1374428,9
978	346021,26	1374436,98
979	346039,13	1374426,73
980	346040,7	1374407,14
981	346091,61	1374379,94
982	346133,51	1374370,04
983	346170,5	1374372,79
984	346209,28	1374375,69
985	346273,61	1374338,03
986	346276,98	1374337,32
987	346288,63	1374334,83
988	346319,81	1374326,32
989	346347,35	1374310,22
990	346356,43	1374300,43
991	346342,78	1374246,5
992	346440,62	1374145,94
993	346467,71	1374071,11
994	346526,55	1373995,41
995	346383,45	1373890,76
996	346349,75	1373775,79
997	346427,48	1373708,29
998	346481,73	1373699,72
999	346470,59	1373638,31
1000	346436,92	1373585,14
1001	346441,19	1373574,01
1002	346513,86	1373531,7
1003	346487,81	1373507,74
1004	346457,4	1373496,77
1005	346432,54	1373498,03

1006	346410,87	1373509,14
1007	346400,41	1373523,11
1008	346387,63	1373460,03
1009	346382,14	1373447,86
1010	346377,94	1373431,31
1011	346390,28	1373423,03
1012	346411,98	1373410,63
1013	346408,72	1373392,42
1014	346405,96	1373380,29
1015	346335,43	1373329,01
1016	346308,64	1373283,02
1017	346304,01	1373273,16
1018	346336,28	1373262,34
1019	346355,6	1373268,66
1020	346384,46	1373275,98
1021	346406,1	1373281,63
1022	346430,48	1373284,08
1023	346443,11	1373284,84
1024	346447,1	1373285,02
1025	346370,09	1373184,95
1026	346367,8	1373181,99
1027	346484,13	1373016,22
1028	346702,62	1372649,5
1029	346912,54	1372680,64
1030	346987,5	1372589,09
1031	347040,37	1372494,6
1032	347090,68	1372448,37
1033	347138,35	1372446,71
1034	347171,7	1372460,36
1035	347205,21	1372481,44
1036	347224,23	1372510,42
1037	347242,82	1372520,89
1038	347268,15	1372505,19
1039	347300,72	1372485,52
1040	347333,3	1372465,85
1041	347351,71	1372468,92
1042	347355,89	1372491,01
1043	347356,66	1372524,34
1044	347386,85	1372560,34
1045	347413,3	1372592,78
1046	347490,98	1372619,73
1047	347567,98	1372617,04
1048	347666,99	1372613,58
1049	347803,02	1372623,68
1050	347817,08	1372597,23
1051	347827,66	1372578,34

1052	347840,96	1372518,58
1053	347857,58	1372443,88
1054	347870,8	1372380,42
1055	347884,62	1372342,87
1056	347920,95	1372326,79
1057	347968,96	1372339,94
1058	348013,38	1372356,92
1059	348054,14	1372374,03
1060	348181,13	1372469,66
1061	348222,89	1372500,18
1062	348230	1372519,85
1063	348230,59	1372545,77
1064	348316,6	1372548,4
1065	348351,57	1372585,84
1066	348383,59	1372672,45
1067	348399,7	1372741,41
1068	348408,72	1372819,96
1069	348428,39	1372851,92
1070	348477,83	1372892,19
1071	348533,42	1372917,78
1072	348599,87	1372935,06
1073	348676,8	1372944,98
1074	348836,45	1372956,21
1075	348959,84	1372957,5
1076	349031,13	1372963,9
1077	349132,38	1372986,95
1078	349172,51	1372984,16
1079	349257,14	1372927,55
1080	349314,4	1372898,5
1081	349467,41	1372851,65
1082	349518,65	1372849,61
1083	349517,74	1372876,5
1084	349526,51	1372906,61
1085	349540,25	1372959,19
1086	349557,35	1373008,4
1087	349570,52	1373035,1
1088	349586,01	1373076,21
1089	349592,58	1373106,79
1090	349604,49	1373158,23
1091	349625,24	1373208,54
1092	349636	1373218,97
1093	349648,46	1373224,67
1094	349696,94	1373241,55
1095	349722,46	1373262
1096	349739,43	1373273,86
1097	349753,09	1373296,67

1098	349793,29	1373266,25
1099	349822,02	1373247,61
1100	349863,01	1373226,35
1101	349831,42	1373182,22
1102	349755,14	1373098,87
1103	349728,52	1373142,79
1104	349680,79	1373031,77
1105	349646,31	1372938
1106	349644,4	1372865,78
1107	349664,54	1372789,04
1108	349692,97	1372723,65
1109	349699,4	1372645,51
1110	349659,72	1372540,01
1111	349655,31	1372473,35
1112	349664,96	1372434,65
1113	349663,57	1372387,62
1114	349606,78	1372285,96
1115	349596,71	1372252,6
1116	349595,37	1372223,28
1117	349634,24	1372183,58
1118	349660,11	1372164,85
1119	349676,3	1372149,33
1	349716,34	1372114,28
1120	345189,6	1379453,98
1121	345304,22	1379510
1122	345019,18	1379901,89
1123	344964,12	1380099,67
1124	344994,63	1380193,73
1125	344888,53	1380355,2
1126	345237,08	1380623,88
1127	345325,28	1380521,39
1128	345421,76	1380627,31
1129	345480,41	1380729,06
1130	345565,67	1380780,69
1131	345636,94	1380772,23
1132	345702,45	1380719,76
1133	345768,76	1380695,85
1134	345747,11	1380760,78
1135	345822,78	1380817,87
1136	345706,54	1380941,27
1137	345667,84	1380904,63
1138	345387,04	1380927,88
1139	345148,48	1381019,41
1140	344966,7	1381089,15
1141	344998,11	1381156,02

1142	345065,7	1381299,96
1143	344907,86	1381386,48
1144	344652,14	1381351,84
1145	344500,45	1381534,07
1146	344185,64	1381549,15
1147	344089,15	1381657,07
1148	343924,69	1381727,84
1149	343858,28	1381986,38
1150	343942,73	1382079,63
1151	344042,73	1382100,29
1152	344004,59	1382370,42
1153	343931,66	1382437,39
1154	343908,38	1382632,37
1155	343715,54	1382711,07
1156	343647,22	1382469,85
1157	343615,11	1382459,67
1158	343559,23	1382413,09
1159	343517,02	1382342,74
1160	343518,82	1382313,45
1161	343551,54	1382273,57
1162	343596,32	1382247,65
1163	343598,82	1382220,28
1164	343562	1382180,99
1165	343568,57	1382111,26
1166	343638,76	1382015,75
1167	343714,87	1381660,77
1168	343777,92	1381541,39
1169	344034,78	1381498,66
1170	344082,88	1381355,01
1171	344004,02	1381275,91
1172	343985,06	1381224,43
1173	344020,73	1380911,49
1174	344016,63	1380653,25
1175	344304,42	1380803,67
1176	344302,44	1380647,41
1177	344400,34	1380507,28
1178	344636,02	1380498,25
1179	344572,49	1380253,33
1180	344661,81	1380120,26
1181	344640,09	1380063
1182	344760,32	1379907,32
1183	344881,55	1379824,07
1184	344958,86	1379787,84
1120	345189,6	1379453,98
1185	345300,02	1381987,11
1186	345302,44	1382455,45

1187	345190,41	1382671,1
1188	345091,62	1382794,1
1189	345067,43	1382924,86
1190	344985,09	1383123,83
1191	344904,91	1383254,38
1192	344531,16	1383599,8
1193	344403,21	1383701,04
1194	344158,25	1383949,09
1195	343925,98	1384130,77
1196	343881,4	1384233,37
1197	343818,98	1384415,66
1198	343694,77	1384549,86
1199	343588,77	1384514,57
1200	343531,43	1384392,08
1201	343465,09	1384344,24
1202	343556,56	1384157,79
1203	343744,61	1384242,67
1204	343786,24	1384157,8
1205	343699,25	1384088,95
1206	343675,82	1383991,97
1207	343844,01	1384034,31
1208	343834,93	1383913,8
1209	343841,27	1383753,39
1210	343952,7	1383756,5
1211	343985,03	1383668,23
1212	343963,04	1383610,2
1213	344195,53	1383553,44
1214	344105,77	1383481,49
1215	344195,13	1383291,91
1216	344308,64	1383340,12
1217	344431,05	1383190,09
1218	344566,9	1383199,69
1219	344652,28	1383069,52
1220	344721,89	1383081,39
1221	344765,27	1383053,02
1222	344853,51	1382855,03
1223	345073,89	1382488,58
1224	345141,49	1382390,59
1185	345300,02	1381987,11
1225	344214,72	1387381,27
1226	344304,24	1387393,71
1227	344325,89	1387475,45
1228	344435,82	1387545,09
1229	344505,53	1387522,06
1230	344540,51	1387568,57
1231	344696,25	1387471,16

1232	344852,32	1387449,8
1233	344824,95	1387537,43
1234	344858,34	1387545,68
1235	344948,98	1387472,34
1236	344954,23	1387560,82
1237	345009,2	1387563,91
1238	345032,36	1387511,25
1239	345131,18	1387550,31
1240	345219,13	1387504,48
1241	345389,65	1387510,18
1242	345391,01	1387560,46
1243	345562,9	1387574,11
1244	345693,13	1387654,06
1245	345787,23	1387687,54
1246	345907,85	1387687,13
1247	345840	1387736,42
1248	345799,86	1387731,79
1249	345767,84	1387773,82
1250	345715,41	1387738,65
1251	345624,04	1387742,25
1252	345408,41	1387844,13
1253	345408,62	1387894,44
1254	345271,9	1387870,69
1255	345121,82	1387817,56
1256	344943,45	1387690,89
1257	344622	1387770,46
1258	344593,68	1387907,3
1259	344456,04	1387933,89
1260	344402,02	1387966,21
1261	344403,77	1388009,05
1262	344337,24	1388065,16
1263	344290,36	1388022,98
1264	344156,03	1388002,59
1265	344036,53	1387924,93
1266	344139,89	1387743,47
1267	344043,6	1387713,48
1268	344068,21	1387554,24
1225	344214,72	1387381,27
1269	354891,4	1380405,13
1270	354894,28	1380411,02
1271	354895	1380410,63
1272	354909,23	1380488,19
1273	354907,38	1380484,88
1274	354900,12	1380487,44
1275	354899,93	1380512,81
1276	354911,74	1380510,26

1277	354913,13	1380509,41
1278	354924,29	1380570,29
1279	354919,83	1380571,94
1280	354920,08	1380578,83
1281	354847,71	1380642,54
1282	354857,78	1380682,26
1283	354856,99	1380684,73
1284	354858,27	1380686,27
1285	354858,79	1380688,12
1286	354859,44	1380699,99
1287	354859,43	1380704,21
1288	354788,44	1380783,5
1289	354709,86	1380806,14
1290	354664,48	1380835,44
1291	354629	1380893,57
1292	354587,6	1380928,57
1293	354528,6	1380937,93
1294	354351,59	1381063,73
1295	354107,73	1381158,33
1296	354047,76	1381205,73
1297	353838,06	1381044,6
1298	353834,36	1380992,38
1299	354143,25	1380761,63
1300	354001,62	1380713,63
1301	354013,98	1380661,42
1302	353988,25	1380610,24
1303	354022,26	1380574,34
1304	353884,76	1380481,19
1305	353945,8	1380410,49
1306	354289,8	1380408,54
1307	354223,54	1380505,41
1308	354049,87	1380539,76
1309	354054,16	1380567,06
1310	354050,63	1380568,57
1311	354049,08	1380565,05
1312	354042,22	1380568,94
1313	354045,42	1380586,29
1314	354056,83	1380583,94
1315	354058,79	1380596,4
1316	354183,47	1380587,5
1317	354185,06	1380597,66
1318	354199,94	1380596,34
1319	354198,66	1380586,41
1320	354211,93	1380585,47
1321	354212,72	1380595,29
1322	354237,41	1380594,57

1323	354235,2	1380587,23
1324	354252,6	1380591,42
1325	354250,43	1380593,29
1326	354284,75	1380607,38
1327	354291,16	1380608,47
1328	354297,24	1380605,19
1329	354300,36	1380602,91
1330	354300,99	1380603,05
1331	354482,06	1380464,68
1332	354511,54	1380453,25
1333	354515,42	1380462,92
1334	354526,71	1380447,35
1335	354543,02	1380441,02
1336	354557,59	1380407,03
1337	354794,48	1380405,69
1338	354799,71	1380412,66
1339	354800,62	1380415,32
1340	354812,84	1380411,15
1341	354816,52	1380407,96
1342	354817,57	1380409,39
1343	354823,19	1380405,52
1269	354891,4	1380405,13
1344	353221,01	1380533,57
1345	353246,2	1380705,66
1346	353176,8	1380903,28
1347	352590,52	1380941,37
1348	352488	1380986,74
1349	352387,03	1381089,52
1350	352401,04	1381291,78
1351	352324,19	1381324,65
1352	352323,45	1381284,39
1353	352280,51	1381190,82
1354	352217,06	1381163,28
1355	352186,33	1381108,38
1356	352191,6	1381055,91
1357	352179,37	1380970,09
1358	352443,69	1380774,14
1359	353020,05	1380595,51
1344	353221,01	1380533,57
1360	347427,84	1373490,81
1361	347502,23	1373626,73
1362	347672,01	1373681,58
1363	347855,95	1373910,91
1364	347887,3	1373892,7
1365	347897,74	1373907,62
1366	348003,73	1373847,61

1367	348052,04	1373822,7
1368	348051,64	1374280,57
1369	347760,27	1374205,65
1370	347808,43	1374130,73
1371	347679,56	1373979,57
1372	347556,39	1373991,06
1373	347437,18	1373923,12
1374	347473,85	1373711,68
1375	347392,92	1373540,6
1360	347427,84	1373490,81
1376	346860,32	1373088,73
1377	347021,7	1373094,53
1378	347050,76	1373107,85
1379	347251,43	1373271,89
1380	347260,5	1373476,01
1381	347146,91	1373537,2
1382	347009,22	1373597,45
1383	346907,97	1373529,76
1384	346838,34	1373226,05
1376	346860,32	1373088,73
1385	344394,57	1376112,13
1386	344629,22	1376199,1
1387	345178,8	1376324,86
1388	345810,46	1376660,29
1389	345795,18	1376714,08
1390	345686,63	1376658,1
1391	345272,19	1376437,52
1392	345111,24	1376372,57
1393	344772,83	1376294,21
1394	344377,96	1376161,34
1385	344394,57	1376112,13
1395	346215,54	1377938,07
1396	346211,99	1378083,48
1397	346205,23	1378359,95
1398	346157,91	1378530,4
1399	346244,58	1378527,95
1400	346201,78	1378780,32
1401	346085,17	1378764,75
1402	346129,53	1378330,55
1403	346162,08	1378207,23
1404	346178,09	1377972,54
1395	346215,54	1377938,07
1405	344415,96	1376443,97
1406	344667,71	1376530,12
1407	344663,45	1376565,86
1408	344409,3	1376481,38

1409	344272,84	1376484,6
1410	344112,87	1376539,54
1411	343957,27	1376652,26
1412	343720,08	1376835,6
1413	343562,18	1376921,22
1414	343548,03	1376888,12
1415	343701,05	1376803,86
1416	343934,9	1376624,05
1417	344095,13	1376506,5
1418	344269,49	1376446,74
1405	344415,96	1376443,97
1419	353594,5	1381939,94
1420	353700,53	1381998,58
1421	353776,3	1382048,56
1422	353750,92	1382123,54
1423	353722,68	1382138,36
1424	353695,56	1382140,9
1425	353539,93	1382086,8
1426	353517,6	1382063,98
1427	353507,58	1382031,58
1428	353507,06	1381997,84
1429	353540,18	1381951,75
1430	353551,59	1381941,58
1419	353594,5	1381939,94
1431	345873,35	1376712,26
1432	345932,3	1376754,61
1433	346018,82	1376790,43
1434	346133,18	1376830,11
1435	346106,84	1376924,46
1436	346076,48	1376913,73
1437	345892,02	1376847,03
1438	345884,49	1376782,47
1439	345830,79	1376763,13
1431	345873,35	1376712,26
1440	344864,92	1376584,74
1441	345103,07	1376672,09
1442	345332,16	1376735,06
1443	345316,33	1376770,69
1444	345095,65	1376710,37
1445	344853,09	1376621,89
1440	344864,92	1376584,74
1446	355427,91	1378941,04
1447	355428,11	1378945,58
1448	355421,95	1378945,76
1449	355421,78	1378941,23
1446	355427,91	1378941,04

1450	355427,65	1378957,32
1451	355428,69	1378960,1
1452	355426,84	1378960,78
1453	355425,82	1378957,98
1450	355427,65	1378957,32
1454	356129,51	1379913,28
1455	356336,25	1379934,99
1456	356338,88	1379950,49
1457	356390,75	1380091,03
1458	356392,32	1380095,2
1459	356409,29	1380108,62
1460	356426,15	1380181,68
1461	356457,45	1380239,37
1462	356511,18	1380299,42
1463	356522,21	1380321,2
1464	356559,54	1380355,04
1465	356606,53	1380390,36
1466	356645,32	1380429,05
1467	356650,46	1380451,81
1468	356656,09	1380487,86
1469	356662,28	1380526,81
1470	356679,53	1380568,4
1471	356414,42	1380528,9
1472	356407,75	1380519,28
1473	356473,46	1380407,08
1474	356418,48	1380362,52
1475	356407,48	1380353,62
1476	356389,72	1380339,22
1477	356380,8	1380331,98
1478	356313	1380277,05
1479	356306,7	1380284,8
1480	356332,44	1380305,68
1481	356293,33	1380354,33
1482	356275,54	1380328,69
1483	356275,61	1380320,27
1484	356276,39	1380311
1485	356288	1380298,94
1486	356275,11	1380290,95
1487	356266,74	1380282,2
1488	356264,4	1380272,23
1489	356260,28	1380262,23
1490	356257,79	1380253,01
1491	356254,84	1380242,28
1492	356254,06	1380239,63
1493	356251,71	1380231,77
1494	356250,48	1380228,64

1495	356242,63	1380208,56
1496	356240,18	1380202,78
1497	356236,2	1380194,04
1498	356231,83	1380184,91
1499	356229,76	1380180,9
1500	356224,75	1380171,05
1501	356222,15	1380166,12
1502	356219,83	1380161,63
1503	356218,54	1380159,14
1504	356208,08	1380138,59
1505	356203,11	1380128,84
1506	356198,24	1380118,99
1507	356195,07	1380112,19
1508	356190,18	1380103,47
1509	356187,98	1380099,06
1510	356201,95	1380108,32
1511	356161,02	1380081,15
1512	356139,48	1380062,92
1513	356144,1	1380066,84
1514	356145,98	1380070,83
1515	356150,22	1380078,61
1516	356158,07	1380097,03
1517	356167,05	1380114,7
1518	356175,44	1380133,05
1519	356184,62	1380150,84
1520	356191,77	1380165,74
1521	356196,2	1380174,97
1522	356200,98	1380184,93
1523	356205,39	1380193,91
1524	356210,68	1380204,68
1525	356214,78	1380213,56
1526	356219,06	1380223,92
1527	356221,05	1380228,98
1528	356221,91	1380231,18
1529	356224,84	1380239,93
1530	356225,62	1380242,68
1531	356228,78	1380253,65
1532	356230,25	1380258,78
1533	356231,25	1380264,82
1534	356226,99	1380258,7
1535	356166,01	1380135,23
1536	356127,86	1380057,98
1537	356104,92	1380040,98
1538	356078,4	1380043,04
1539	356040,15	1380065,35
1540	356038,65	1380066,21

1541	356034,95	1380058,29
1542	356019,74	1380026,67
1543	356008,96	1380007,85
1544	355991,69	1379978,22
1545	355990,01	1379967,29
1546	355989,46	1379963,58
1547	355975,39	1379937,92
1548	355975,4	1379937,9
1549	355972,11	1379932,11
1550	356073,62	1379940,4
1454	356129,51	1379913,28
1551	356560,03	1380490,61

Исполнитель

_____ Трофимов Д. А.